



Éléments pour joint de dilatation GEOTEC® A / GEOFLAM®

ACCESSOIRES COUPE-FEU



Ventilation



Désenfumage



Encoffrements de gaines techniques



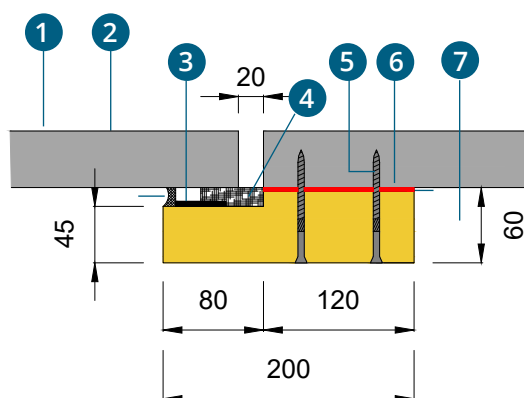
Résistance au feu jusqu'à 2h



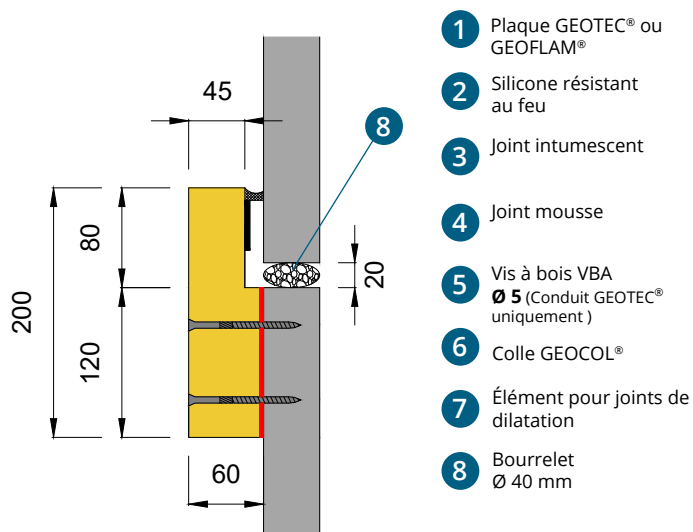
Produit à base de plâtre et sans silicate de calcium

EI 30 - 60 (S) / EI 90 - 120 (S)
résistance au feu de 30 min à 2 h

Application dans un conduit horizontal



Application dans un conduit vertical



- 1 Plaque GEOTEC® ou GEOFLAM®
- 2 Silicone résistant au feu
- 3 Joint intumescent
- 4 Joint mousse
- 5 Vis à bois VBA Ø 5 (Conduit GEOTEC® uniquement)
- 6 Colle GEOCOL®
- 7 Élément pour joints de dilatation
- 8 Bourrelet Ø 40 mm

ACCESSOIRES COUPE-FEU

Les éléments pour joint de dilatation sont des éléments pré-moulés en plâtre et fibre de verre de 1,50 ml encollés au pourtour des conduits servant de presseur pour l'insertion de joints de mousse et intumescent, ceci afin de reprendre les divers mouvements de la construction.

Avantages

- ✓ Produit sans silicate de calcium
- ✓ Application possible d'une peinture acrylique à base d'eau
- ✓ Découpe facile à l'aide d'une scie circulaire, scie sabre ou scie égoïne
- ✓ Application possible d'un traitement hydrofuge ne modifiant pas les performances de résistance au feu
- ✓ **Élément vendu en kit comprenant :**

- 1- Presseur plâtre (Long. 1,50 ml)
- 2- Joint intumescent (40 x 4 mm - Long. 1,50 ml)
- 3- Joint mousse (50 x 40 mm mm - Long. 1,50 ml)
- 4- Cartouche silicone (3 ml)

Installations



Colle GEOCOL® + vis



Polochonnage

Applications

- Pour une mise en oeuvre sur conduits GEOTEC® ou GEOFLAM® à l'aplomb des joints de dilatation des structures béton.

Dans le cas d'un conduit GEOFLAM®, utiliser le polochonnage à la place des vis à bois.

Dimensions

Épaisseur (mm)	EI (mm)	Longueur (m)	Largeur (mm)
60	30 à 120	1,5	200

E = Étanchéité aux flammes et gaz chauds
I = Isolation thermique

Les données contenues dans ce tableau sont des valeurs moyennes données à titre indicatif. Si certaines propriétés sont essentielles pour une application particulière, il est préférable de nous consulter.

Transport et stockage

Transporter et stocker sur une surface plane et protégée (hors d'eau).

Normes et essais

- ✓ Certifié selon les normes d'essais de résistance au feu :
EN 1366-1
EN 1366-5
EN 1366-8
- ✓ Certifié selon les normes de classement de résistance au feu :
EN 13501-2
EN 13501-3
EN 13501-4

Documents techniques disponibles

- Fiche technique

Codes articles

Référence	Hydrofuge	Désignation	Conditionnement
JLD0002	JDLH002	Kit pour joints de dilatation de 1,50 ml	Kit de 18,50 kg

 Gamme GEOTEC®  Gamme GEOFLAM®

Geostaff a recueilli les données de cette fiche avec tout le soin requis et se réserve le droit de modifier les propriétés des produits sans préavis. L'utilisateur de ces données sera à tout moment responsable de leur application correcte. En cas d'incertitude ou de doute, nous conseillons de contacter Geostaff afin de vérifier si ces données correspondent à l'application exigée.

Éléments pour joint de dilatation

ACCESSOIRES COUPE-FEU



www.geostaff.fr