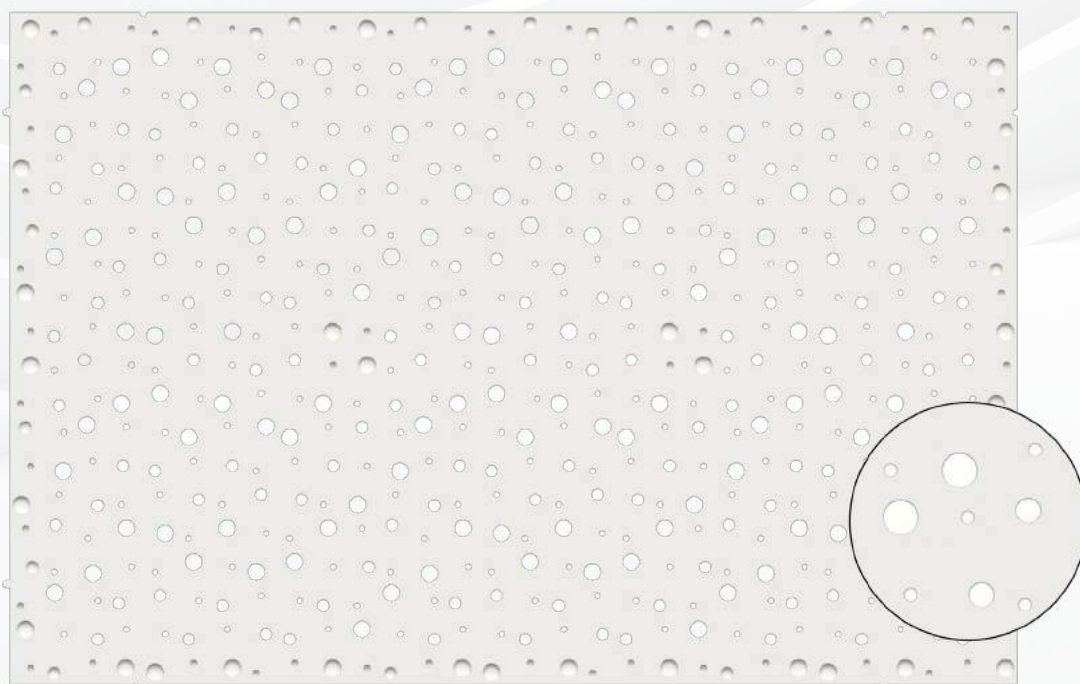


PLAQUES ACOUSTIQUES

GAMME CONSTELLATION



GEODECO®

La maîtrise des formes au service de l'art

Depuis 35 ans, GEOSTAFF est spécialiste dans la fabrication des produits en staff décoratifs.

Fabricant européen de produits en staff 100% naturels, GEOSTAFF propose les gammes de produits suivants :

- La gamme décorative **GEODECO®** fabriquée pour la décoration de plafonds suspendus des hôtels, des immeubles de luxe et des châteaux.
- Les gammes de protection passive incendie : **GEOTEC®** et **GEOFLAM®** pour la réalisation de conduits de ventilation et désenfumage, d'encoffrements coupe-feu, de coques pour la stabilité au feu des poteaux métalliques et pour la protection d'armatures collées en carbone.

Notre équipe met à votre disposition tout son savoir faire pour vous conseiller et vous accompagner dans la réalisation de toutes vos idées créatives.

Au service de toutes les imaginations, nous fabriquons dans nos ateliers en France, des plaques en staff avec motifs ainsi que des éléments décoratifs sur mesure, moulés en plâtre.

Les produits de la gamme décorative **GEODECO®** sont des créations artisanales naturellement incombustibles, qui ne dégagent pas de fumée nocive en cas d'incendie. Nos créations sont capables de recevoir tout type de peinture et grâce à un matériau léger, vous permettent une pose facilitée.

Sommaire

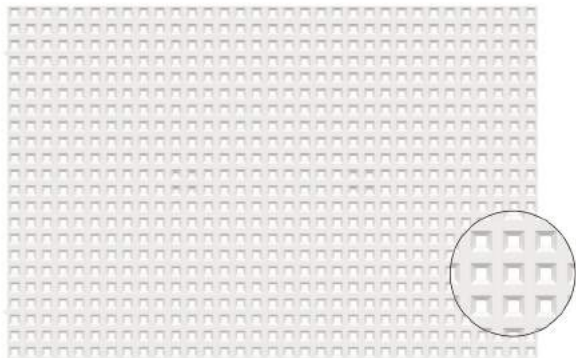
Gamme Constellation

Plaques acoustiques

Balance	04
Bélier	06
Cancer	08
Capricorne	10
Centaure	12
Cratère	14
Gémeaux	16
Grande Ourse	18
Lion	20
Lyre	22
Pégase	24
Poisson	26
Sagittaire	28
Taureau	30
Triangle	32
Vierge	34
Voie lactée	36

GAMME CONSTELLATION

Modèle Balance



Description du produit

Notre gamme constellation comprend 16 modèles de plaques perforées différents (motifs, carrés, ronds, triangulaires...).

En staff traditionnel et conformes aux prescriptions de la norme EN 13815, ces plaques de 15 mm d'épaisseur et de dimensions 1,20 x 0,80 m possèdent une armature en fibre de verre.

Application

Les plaques GEODECO® permettent la réalisation de plafonds suspendus décoratifs et acousiques, pour tous types de pièces.

Mise en oeuvre

Les règles d'exécution des travaux de plafonds en staff de plaques de staff GEODECO® sont définies par la norme NF DTU 25.51.

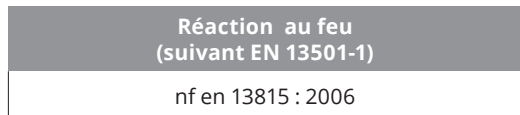
Elles peuvent être découpées indifféremment à l'égoïne, à la scie-sabre ou encore à la scie-circulaire.

Finition

Tous types de peintures peuvent éventuellement être appliquées sur les produits GEODECO®.

Transport et stockage

Transporter et stocker sur surface plane et protégée.



Caractéristiques

Dimensions (en mm)	1200 x 800
Type de perforation	carrée
Dimension face intérieure - vue (en mm)	24,35 / 13,35
Dimension face supérieure (en mm)	12,7
Entraxes	36,35
Taux de perforation face intérieure - vue (en %)	13,14
Taux de perforation face supérieure (en %)	10,07
Alpha α_w (Indice d'absorption acoustique)	0,55

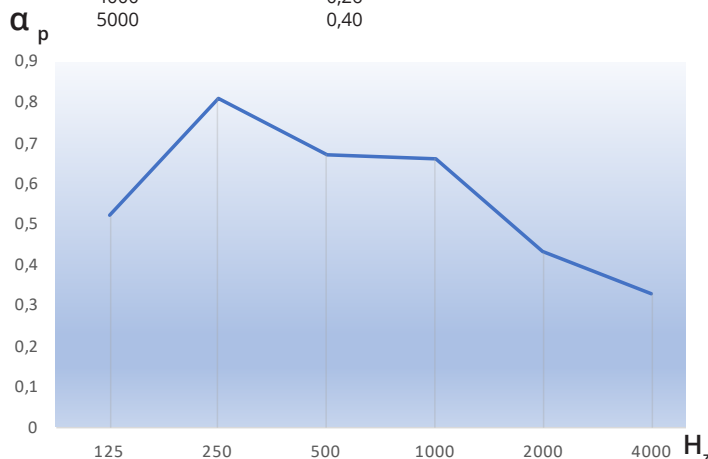
* Les données contenues dans ce tableau sont des valeurs moyennes données à titre indicatif. Si certaines propriétés sont essentielles pour une application particulière, il est préférable de nous consulter.

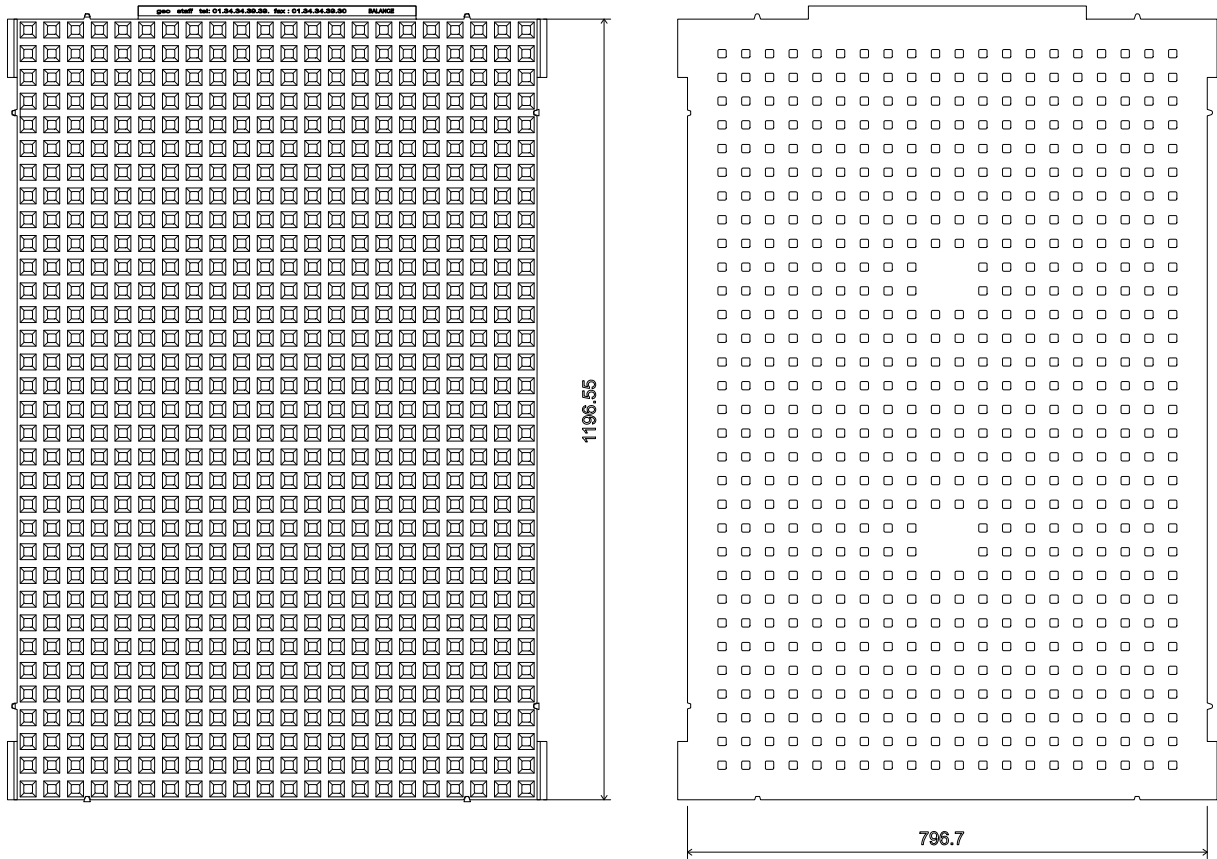
+ Possibilité d'un traitement hydrofuge ne modifiant pas le classement A1 par adjonction d'hydrofugeant.

Indice d'absorption acoustique pondéré

Global pondéré selon la norme NF EN ISO 11654 : $\alpha_w = 0,55$ (L)

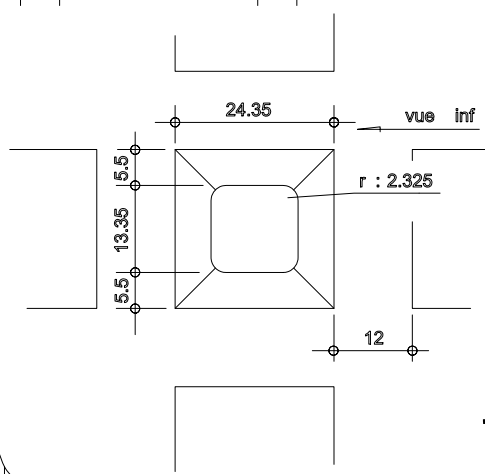
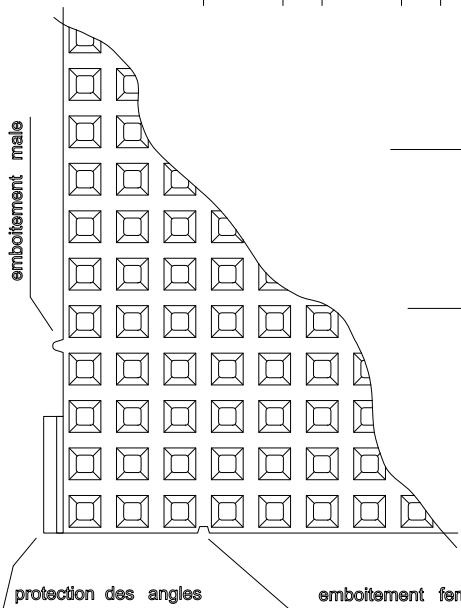
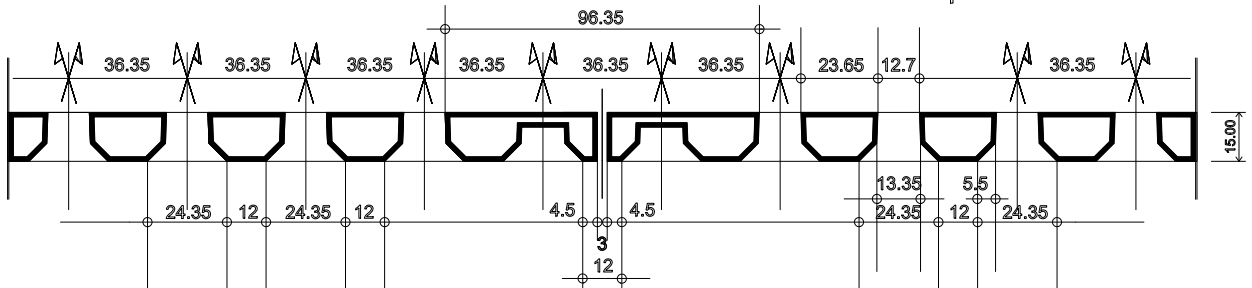
Fréquence (Hz)	α_s	α_p
100	0,27	
125	0,48	0,52
160	0,82	
200	0,78	
250	0,79	0,81
315	0,85	
400	0,72	
500	0,66	0,67
630	0,64	
800	0,70	
1000	0,68	0,66
2500	0,61	
1600	0,50	0,43
2000	0,43	
2500	0,36	
3150	0,33	0,33
4000	0,26	
5000	0,40	





Face inferieure vue

Face superieure



GAMME CONSTELLATION

modèle **BALANCE**

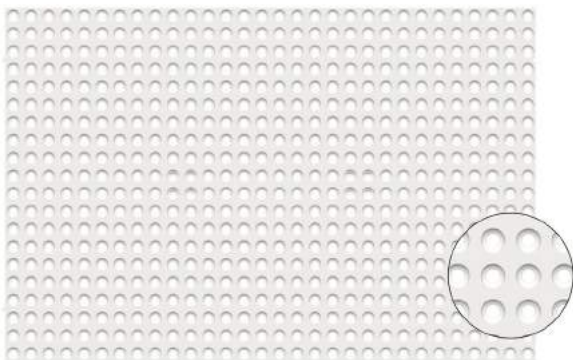
800 env x 1200 env x 15

taux de perforation face sup. : 10.07 %

taux de perforation face inf. vue : 13.14 %

GAMME CONSTELLATION

Modèle Bélier



Description du produit

Notre gamme constellation comprend 16 modèles de plaques perforées différents (motifs, carrés, ronds, triangulaires...).

En staff traditionnel et conformes aux prescriptions de la norme EN 13815, ces plaques de 15 mm d'épaisseur et de dimensions 1,20 x 0,80 m possèdent une armature en fibre de verre.

Application

Les plaques GEODECO® permettent la réalisation de plafonds suspendus décoratifs et acoustiques, pour tous types de pièces.

Mise en oeuvre

Les règles d'exécution des travaux de plafonds en staff de plaques de staff GEODECO® sont définies par la norme NF DTU 25.51.

Elles peuvent être découpées indifféremment à l'égoïne, à la scie-sabre ou encore à la scie-circulaire.

Finition

Tous types de peintures peuvent éventuellement être appliquées sur les produits GEODECO®.

Transport et stockage

Transporter et stocker sur surface plane et protégée.

CE

nf en 13815 : 2006



Réaction au feu
(suivant EN 13501-1)

nf en 13815 : 2006

Caractéristiques

Dimensions (en mm)	1200 x 800
Type de perforation	ronde
Dimension face intérieure - vue (en mm)	28/12
Dimension face supérieure (en mm)	15,4
Entraxes	40
Taux de perforation face intérieure - vue (en %)	12,57
Taux de perforation face supérieure (en %)	9,62
Alpha α_w (Indice d'absorption acoustique)	0,50

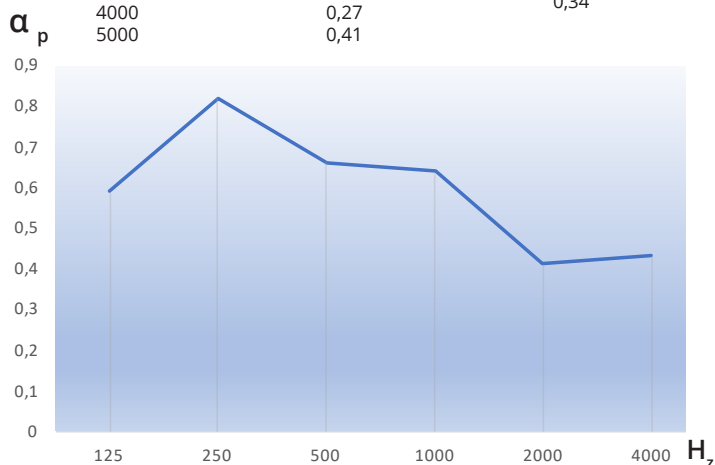
* Les données contenues dans ce tableau sont des valeurs moyennes données à titre indicatif. Si certaines propriétés sont essentielles pour une application particulière, il est préférable de nous consulter.

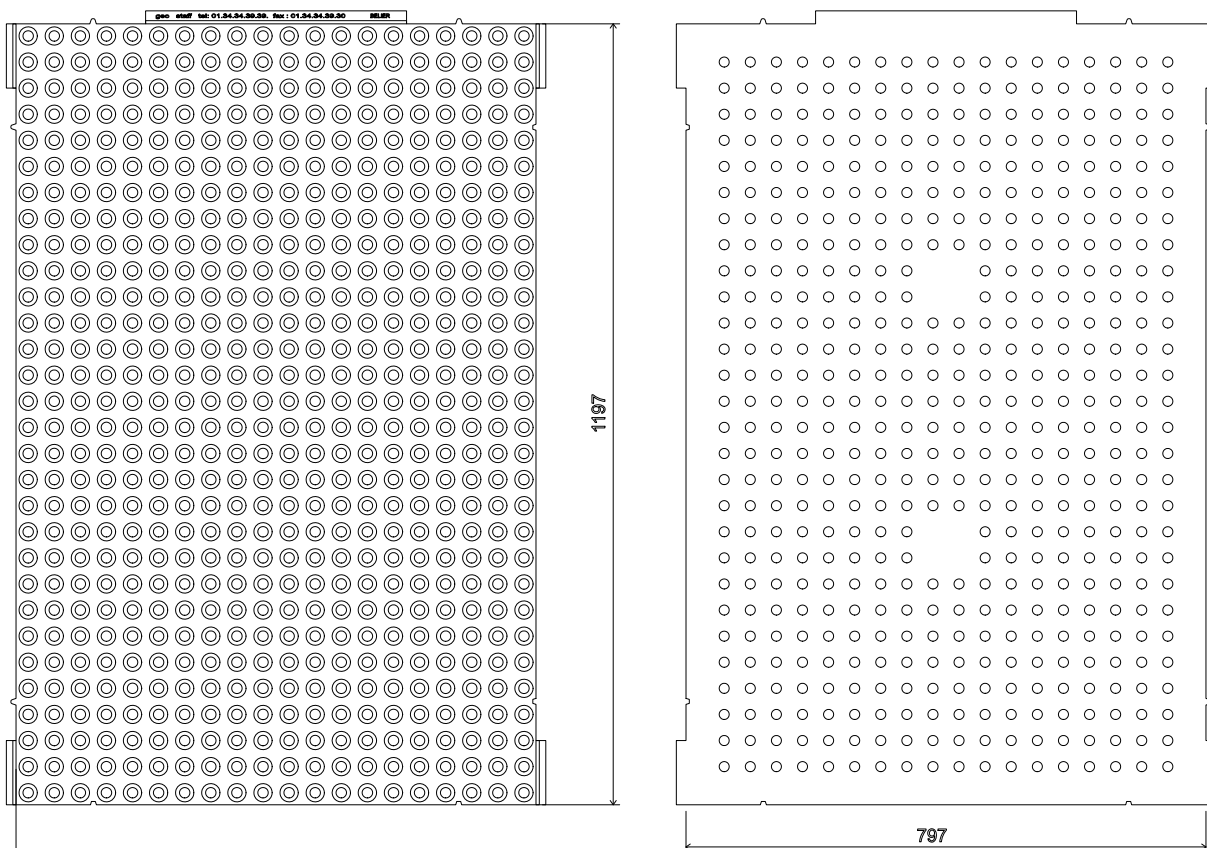
+ Possibilité d'un traitement hydrofuge ne modifiant pas le classement A1 par adjonction d'hydrogugeant.

Indice d'absorption acoustique pondéré

Global pondéré selon la norme NF EN ISO 11654 : $\alpha_w = 0,50$ (L)

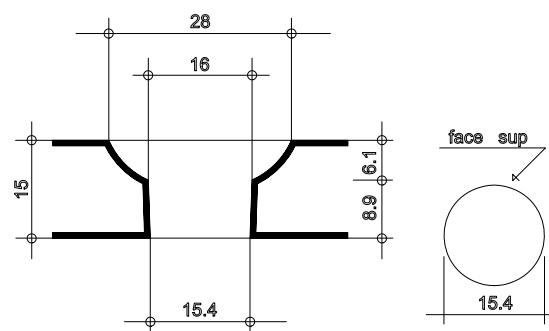
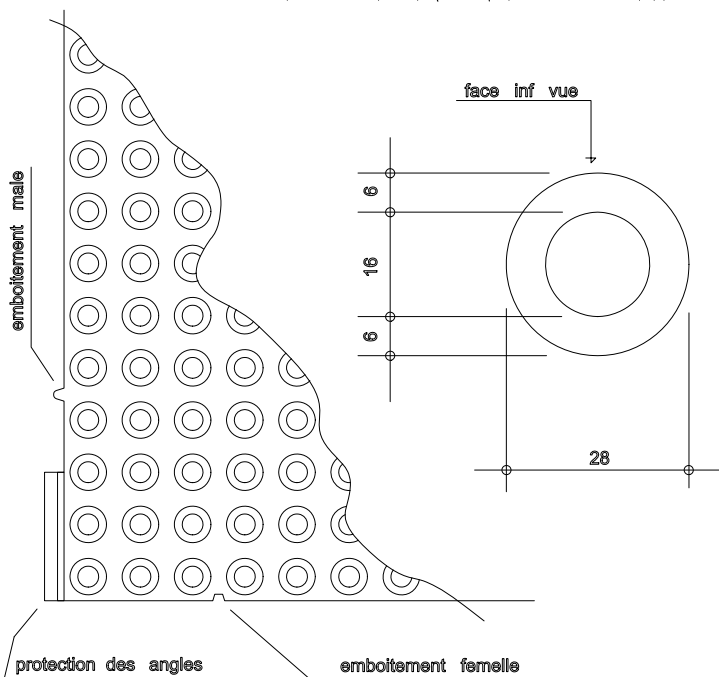
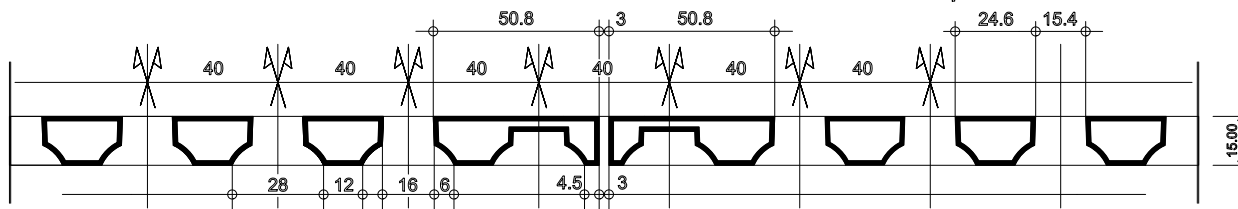
Fréquence (H_z)	α_s	α_p
100	0,33	0,59
125	0,56	
160	0,88	
200	0,84	0,82
250	0,80	
315	0,83	
400	0,71	0,66
500	0,63	
630	0,64	
800	0,70	0,64
1000	0,64	
2500	0,57	
1600	0,49	0,41
2000	0,41	
2500	0,34	
3150	0,33	0,34
4000	0,27	
5000	0,41	





Face inferieure vue

Face superieure



GAMME CONSTELLATION

modèle **BELIER**

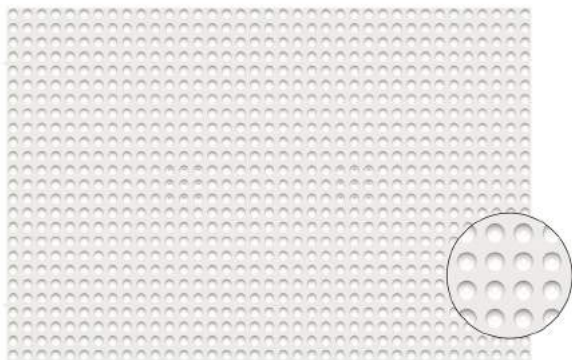
800 env x 1200 env x 15

taux de perforation face sup. : 9.62 %

taux de perforation face inf. vue : 12.57 %

GAMME CONSTELLATION

Modèle Cancer



Description du produit

Notre gamme constellation comprend 16 modèles de plaques perforées différents (motifs, carrés, ronds, triangulaires...).

En staff traditionnel et conformes aux prescriptions de la norme EN 13815, ces plaques de 15 mm d'épaisseur et de dimensions 1,20 x 0,80 m possèdent une armature en fibre de verre.

Application

Les plaques GEODECO® permettent la réalisation de plafonds suspendus décoratifs et acoustiques, pour tous types de pièces.

Mise en oeuvre

Les règles d'exécution des travaux de plafonds en staff de plaques de staff GEODECO® sont définies par la norme NF DTU 25.51.



Elles peuvent être découpées indifféremment à l'égoïne, à la scie-sabre ou encore à la scie-circulaire.

Finition

Tous types de peintures peuvent éventuellement être appliqués sur les produits GEODECO®.

Transport et stockage

Transporter et stocker sur surface plane et protégée.

 nf en 13815 : 2006	
Réaction au feu (suivant EN 13501-1)	
nf en 13815 : 2006	

Caractéristiques

Dimensions (en mm)	1200 x 800
Type de perforation	ronde
Dimension face intérieure - vue (en mm)	22/8
Dimension face supérieure (en mm)	7,44
Entraxes	32
Taux de perforation face intérieure - vue (en %)	4,90
Taux de perforation face supérieure (en %)	3,61
Alpha α_w (Indice d'absorption acoustique)	0,25

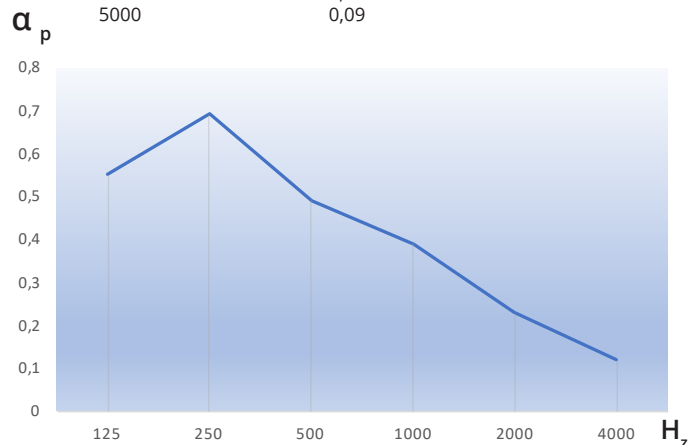
* Les données contenues dans ce tableau sont des valeurs moyennes données à titre indicatif. Si certaines propriétés sont essentielles pour une application particulière, il est préférable de nous consulter.

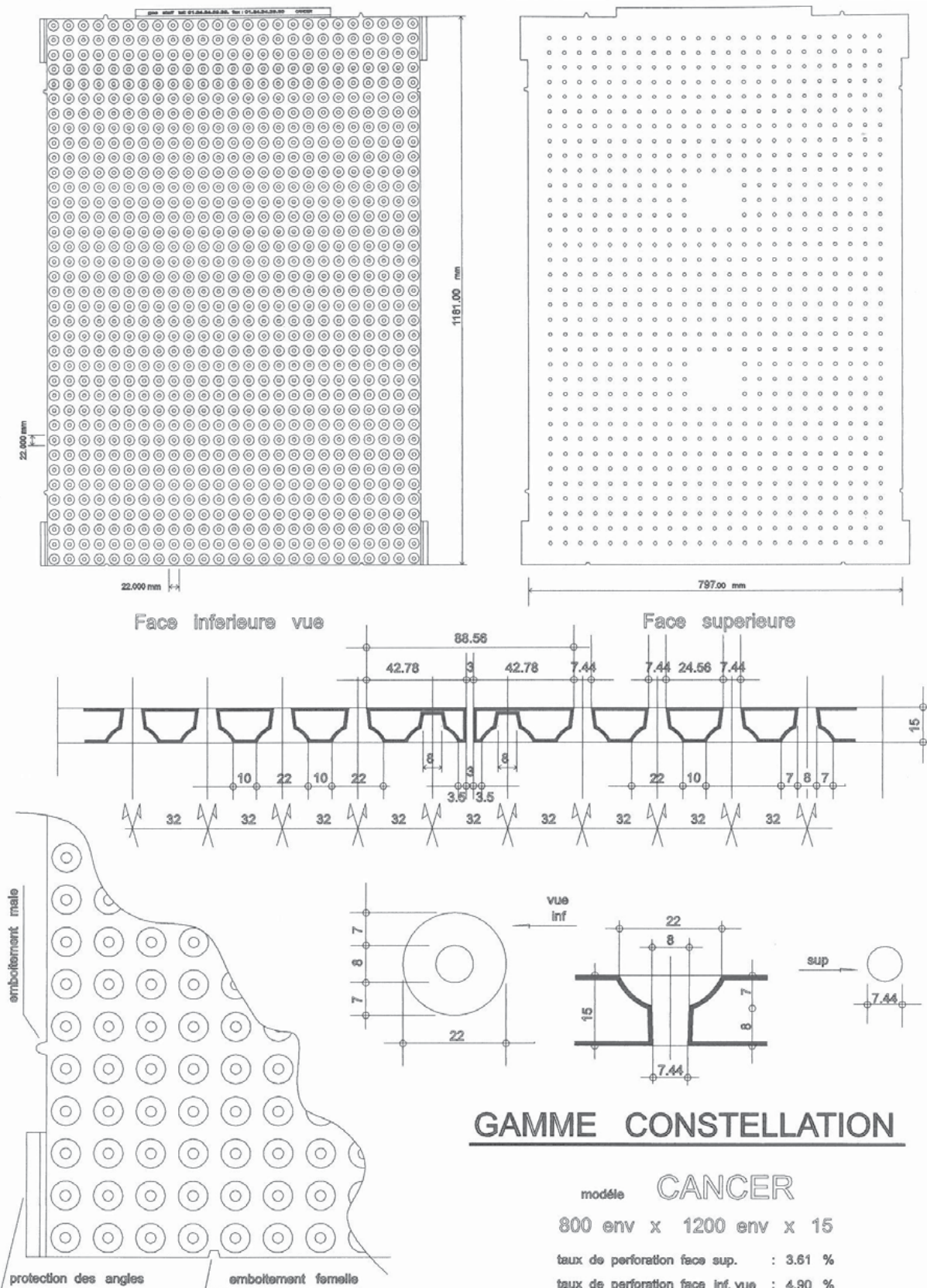
+ Possibilité d'un traitement hydrofuge ne modifiant pas le classement A1 par adjonction d'hydrofugeant.

Indice d'absorption acoustique pondéré

Global pondéré selon la norme NF EN ISO 11654 : $\alpha_w = 0,25$ (L)

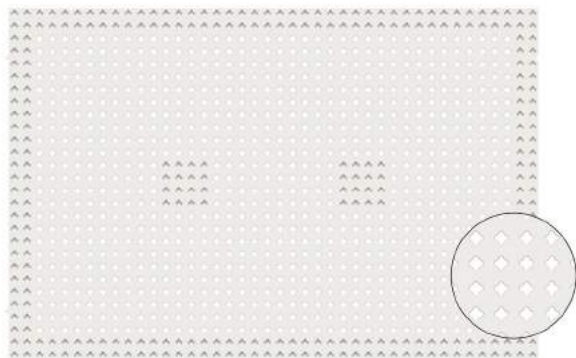
Fréquence (Hz)	α_s	α_p
100	0,31	0,55
125	0,59	
160	0,75	
200	0,77	0,69
250	0,70	
315	0,59	
400	0,56	0,49
500	0,47	
630	0,45	
800	0,44	0,39
1000	0,39	
2500	0,34	
1600	0,28	0,23
2000	0,23	
2500	0,18	
3150	0,14	0,12
4000	0,13	
5000	0,09	





GAMME CONSTELLATION

Modèle Capricorne

**Description du produit**

Notre gamme constellation comprend 16 modèles de plaques perforées différents (motifs, carrés, ronds, triangulaires...).

En staff traditionnel et conformes aux prescriptions de la norme EN 13815, ces plaques de 15 mm d'épaisseur et de dimensions 1,20 x 0,80 m possèdent une armature en fibre de verre.

Application

Les plaques GEODECO® permettent la réalisation de plafonds suspendus décoratifs et acoustiques, pour tous types de pièces.

Mise en oeuvre

Les règles d'exécution des travaux de plafonds en staff de plaques de staff GEODECO® sont définies par la norme NF DTU 25.51.

Elles peuvent être découpées indifféremment à l'égoïne, à la scie-sabre ou encore à la scie-circulaire.

Finition

Tous types de peintures peuvent éventuellement être appliquées sur les produits GEODECO®.

Transport et stockage

Transporter et stocker sur surface plane et protégée.

Caractéristiques

Dimensions (en mm)	1200 x 800
Type de perforation	losange arrondi
Dimension face intérieure - vue (en mm)	16,5/12
Dimension face supérieure (en mm)	15,45/13,05
Entraxes	28,5
Taux de perforation face intérieure - vue (en %)	19,88
Taux de perforation face supérieure (en %)	12,50

* Les données contenues dans ce tableau sont des valeurs moyennes données à titre indicatif. Si certaines propriétés sont essentielles pour une application particulière, il est préférable de nous consulter.

+ Possibilité d'un traitement hydrofuge ne modifiant pas le classement A1 par adjonction d'hydrofugeant.

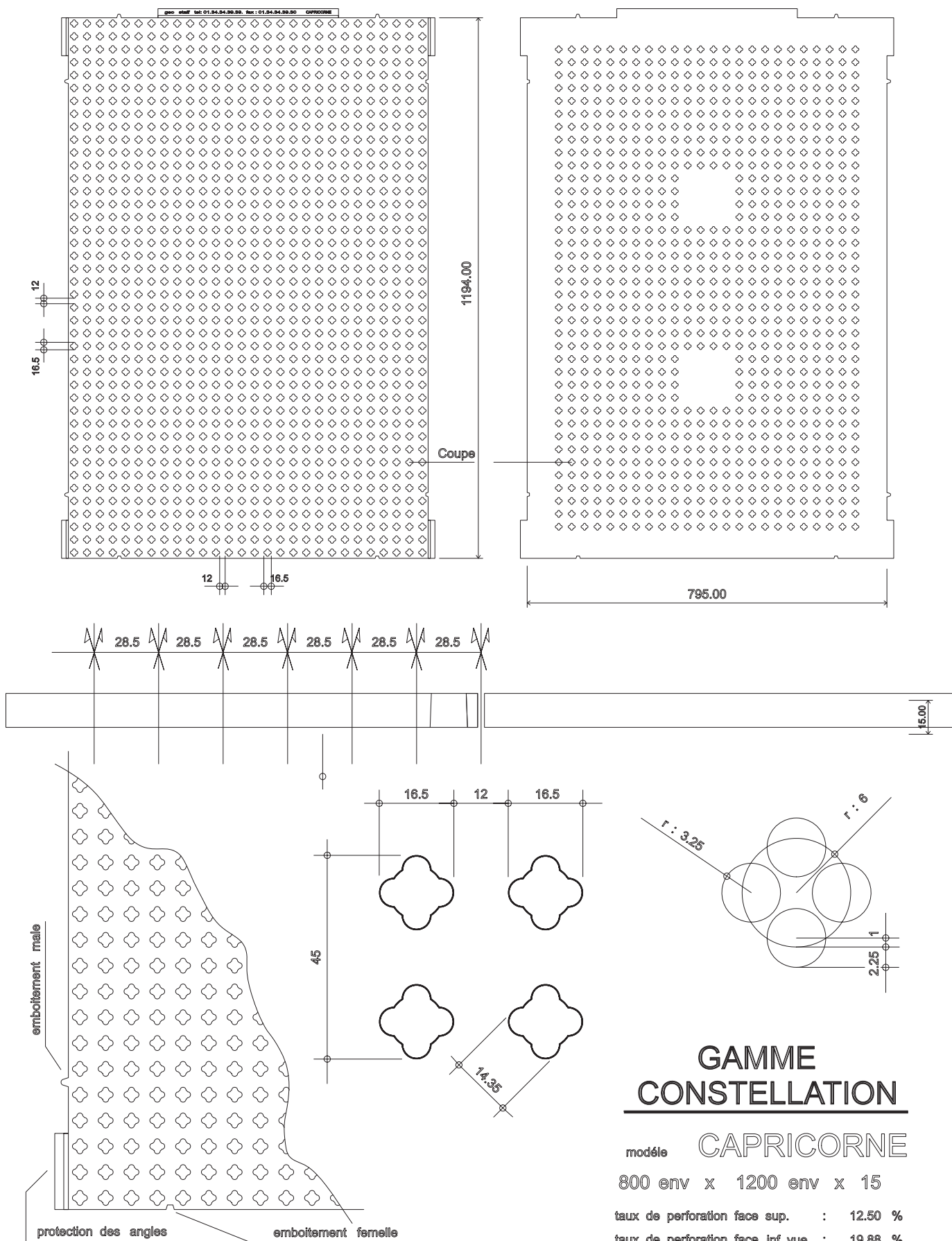
CE

nf en 13815 : 2006



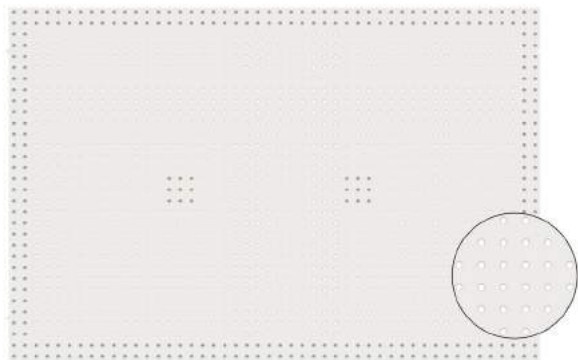
Réaction au feu
(suivant EN 13501-1)

nf en 13815 : 2006



GAMME CONSTELLATION

Modèle Centaure



Description du produit

Notre gamme constellation comprend 16 modèles de plaques perforées différents (motifs, carrés, ronds, triangulaires...).

En staff traditionnel et conformes aux prescriptions de la norme EN 13815, ces plaques de 15 mm d'épaisseur et de dimensions 1,20 x 0,80 m possèdent une armature en fibre de verre.

Application

Les plaques GEODECO® permettent la réalisation de plafonds suspendus décoratifs et acoustiques, pour tous types de pièces.

Mise en oeuvre

Les règles d'exécution des travaux de plafonds en staff de plaques de staff GEODECO® sont définies par la norme NF DTU 25.51.



Elles peuvent être découpées indifféremment à l'égoïne, à la scie-sabre ou encore à la scie-circulaire.

Finition

Tous types de peintures peuvent éventuellement être appliqués sur les produits GEODECO®.

Transport et stockage

Transporter et stocker sur surface plane et protégée.

 nf en 13815 : 2006	
Réaction au feu (suivant EN 13501-1)	
nf en 13815 : 2006	

Caractéristiques

Dimensions (en mm)	1200 x 800
Type de perforation	ronde
Dimension face intérieure - vue (en mm)	8
Dimension face supérieure (en mm)	6,95
Entraxes	25
Taux de perforation face intérieure - vue (en %)	8,07
Taux de perforation face supérieure (en %)	4,87
Alpha a W (Indice d'absorption acoustique)	0,40

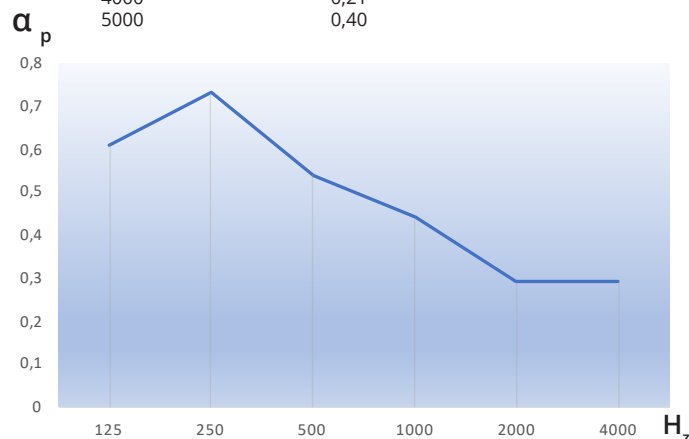
* Les données contenues dans ce tableau sont des valeurs moyennes données à titre indicatif. Si certaines propriétés sont essentielles pour une application particulière, il est préférable de nous consulter.

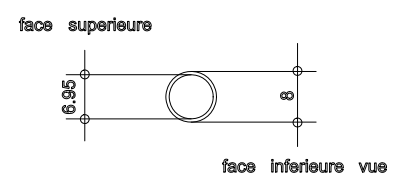
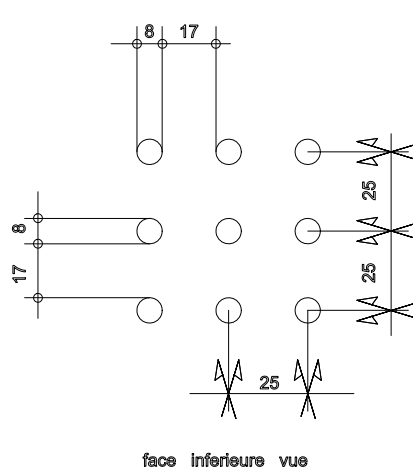
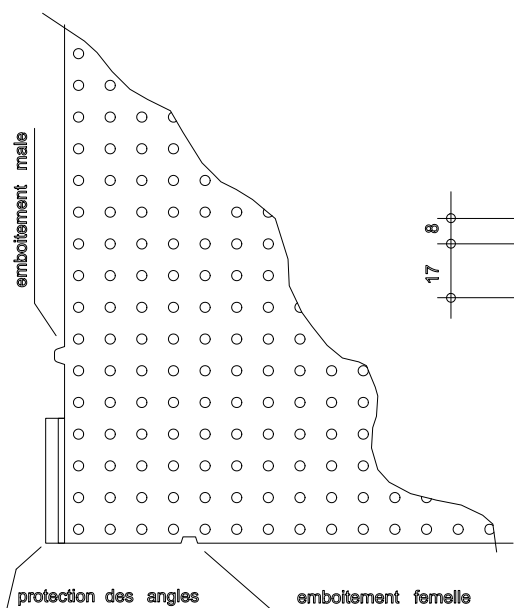
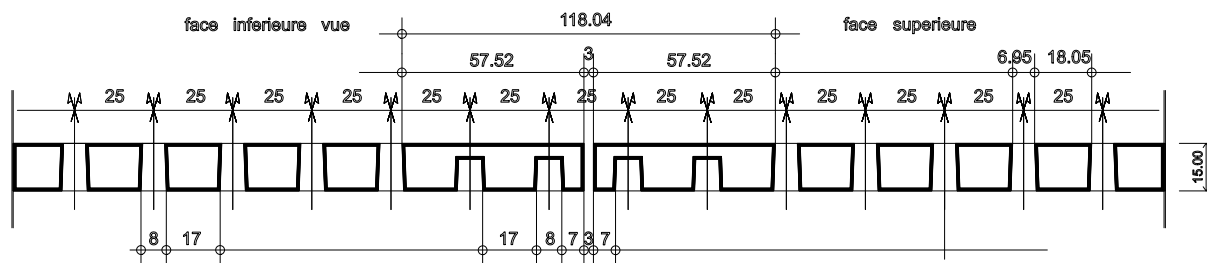
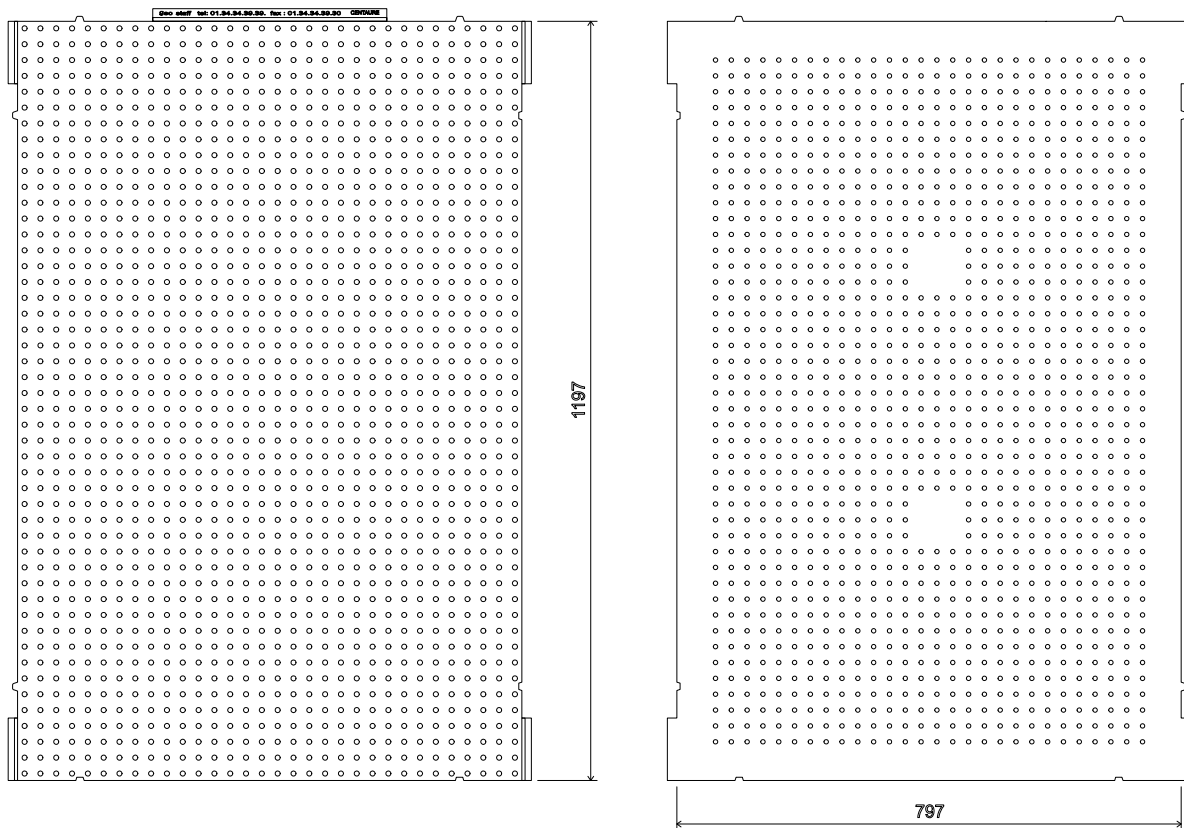
+ Possibilité d'un traitement hydrofuge ne modifiant pas le classement A1 par adjonction d'hydrofugeant.

Indice d'absorption acoustique pondéré

Global pondéré selon la norme NF EN ISO 11654 : $\alpha_w = 0,40$ (L)

Fréquence (H _z)	α_s	α_p
100	0,40	
125	0,63	0,61
160	0,80	
200	0,77	
250	0,71	0,73
315	0,71	
400	0,62	
500	0,51	0,54
630	0,48	
800	0,49	
1000	0,44	0,44
2500	0,39	
1600	0,33	0,29
2000	0,28	
2500	0,25	
3150	0,25	0,29
4000	0,21	
5000	0,40	





GAMME CONSTELLATION

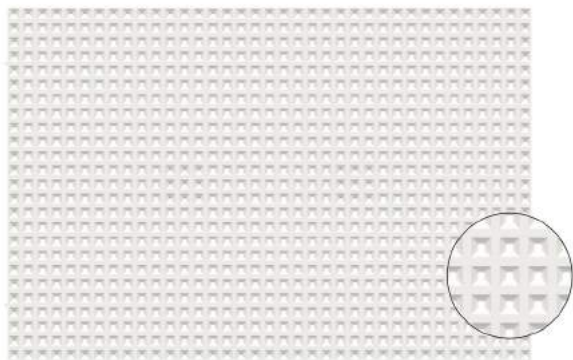
modèle **CENTAURE**

800 env x 1200 env x 15

taux de perforation face sup. : 4.80 %
taux de perforation face inf. vue : 8.04 %

GAMME CONSTELLATION

Modèle Cratère



Description du produit

Notre gamme constellation comprend 16 modèles de plaques perforées différents (motifs, carrés, ronds, triangulaires...).

En staff traditionnel et conformes aux prescriptions de la norme EN 13815, ces plaques de 15 mm d'épaisseur et de dimensions 1,20 x 0,80 m possèdent une armature en fibre de verre.

Application

Les plaques GEODECO® permettent la réalisation de plafonds suspendus décoratifs et acoustiques, pour tous types de pièces.

Mise en oeuvre

Les règles d'exécution des travaux de plafonds en staff de plaques de staff GEODECO® sont définies par la norme NF DTU 25.51.



Elles peuvent être découpées indifféremment à l'égoïne, à la scie-sabre ou encore à la scie-circulaire.

Finition

Tous types de peintures peuvent éventuellement être appliqués sur les produits GEODECO®.

Transport et stockage

Transporter et stocker sur surface plane et protégée.

 nf en 13815 : 2006	
Réaction au feu (suivant EN 13501-1)	
nf en 13815 : 2006	

Caractéristiques

Dimensions (en mm)	1200 x 800
Type de perforation	carrée
Dimension face intérieure - vue (en mm)	22/8
Dimension face supérieure (en mm)	7,44
Entraxes	32
Taux de perforation face intérieure - vue (en %)	5,85
Taux de perforation face supérieure (en %)	4,34
Alpha a W (Indice d'absorption acoustique)	0,30

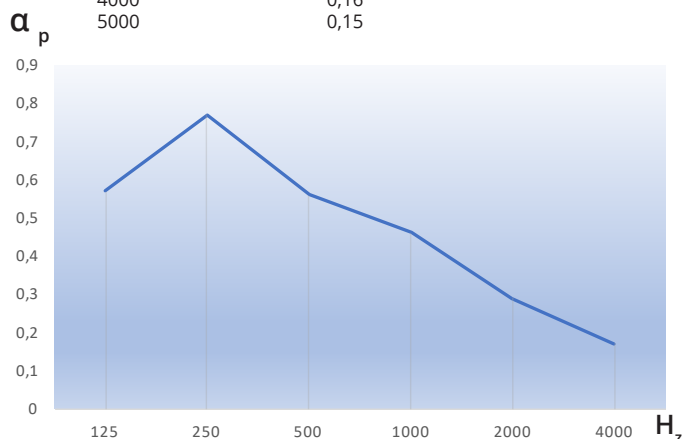
* Les données contenues dans ce tableau sont des valeurs moyennes données à titre indicatif. Si certaines propriétés sont essentielles pour une application particulière, il est préférable de nous consulter.

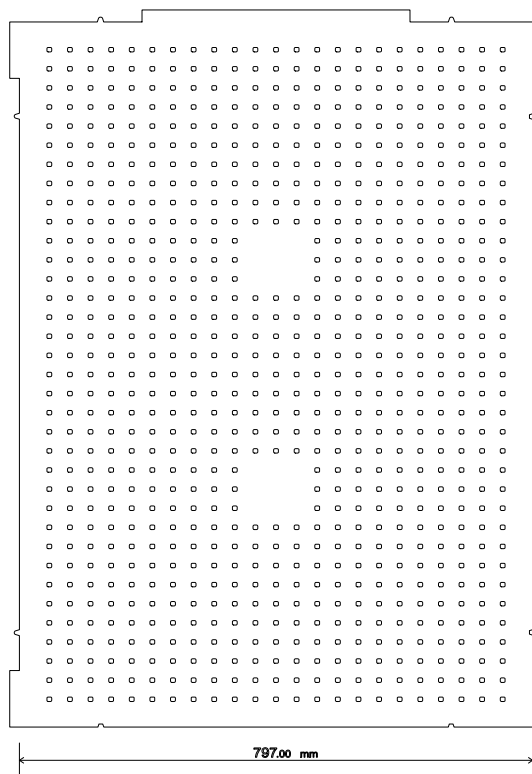
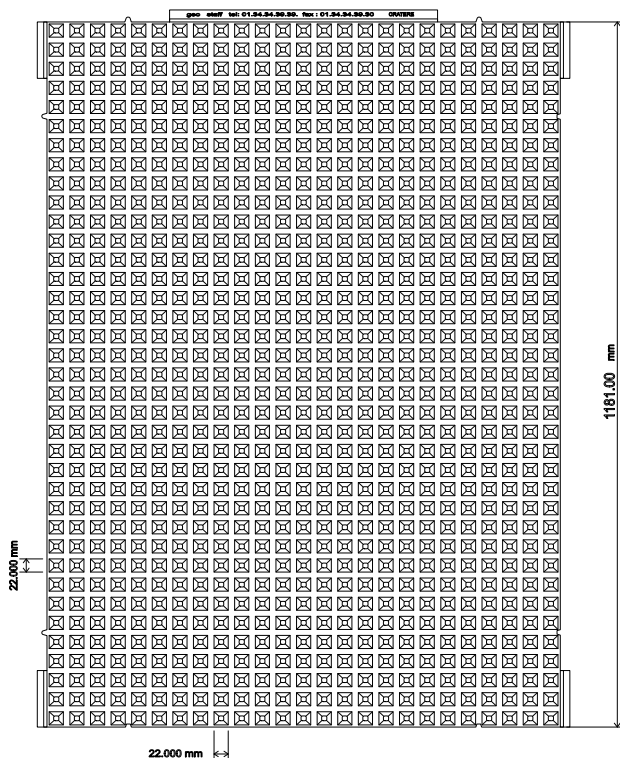
+ Possibilité d'un traitement hydrofuge ne modifiant pas le classement A1 par adjonction d'hydrogugeant.

Indice d'absorption acoustique pondéré

Global pondéré selon la norme NF EN ISO 11654 : $\alpha_w = 0,3$ (L)

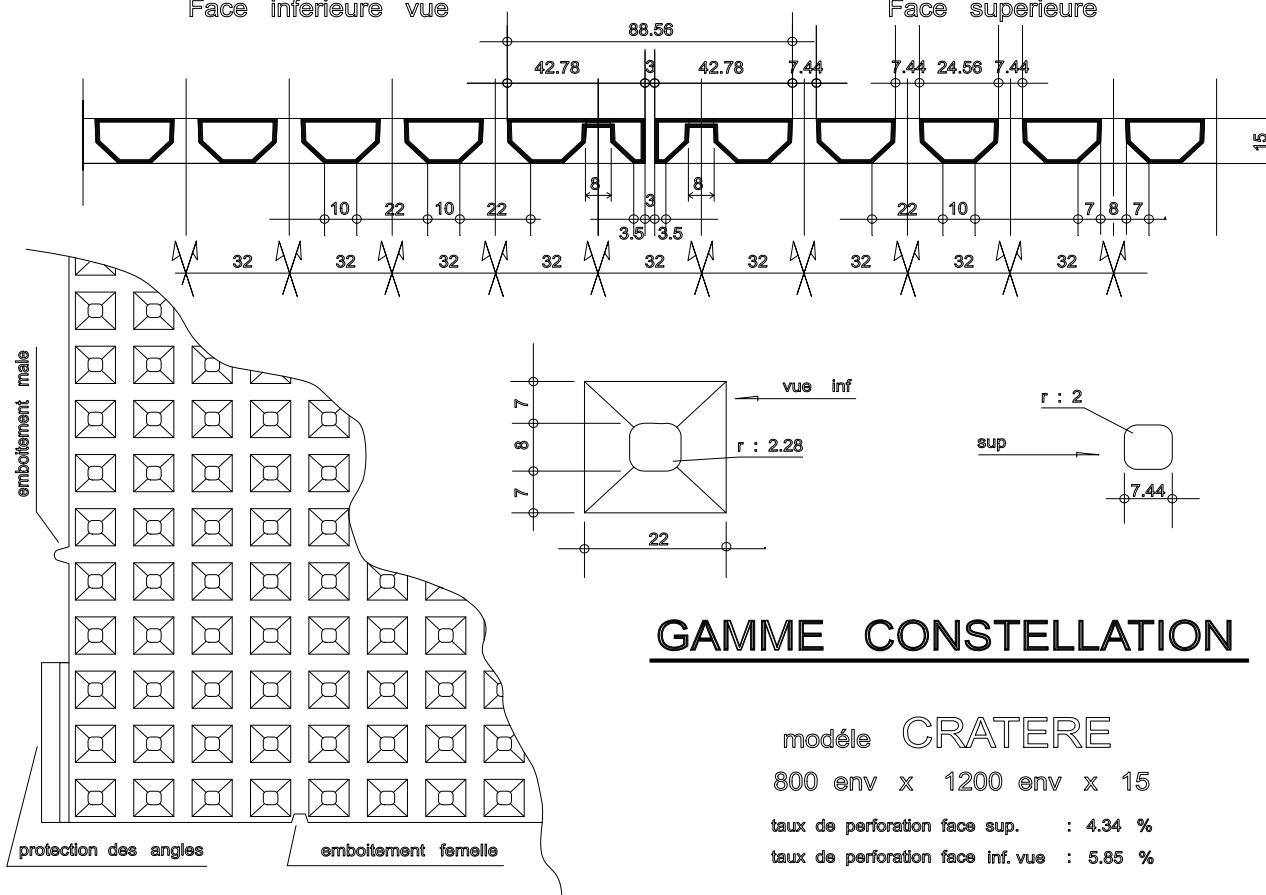
Fréquence (Hz)	α_s	α_p
100	0,29	
125	0,64	0,57
160	0,77	
200	0,79	
250	0,78	0,77
315	0,73	
400	0,63	
500	0,55	0,56
630	0,50	
800	0,50	
1000	0,46	0,46
2500	0,42	
1600	0,35	0,29
2000	0,29	
2500	0,24	
3150	0,19	0,17
4000	0,16	
5000	0,15	





Face inférieure vue

Face supérieure



GAMME CONSTELLATION

modèle CRATERE

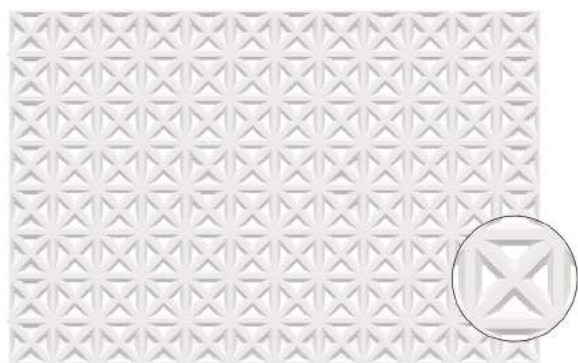
800 env x 1200 env x 15

taux de perforation face sup. : 4.34 %

taux de perforation face inf. vue : 5.85 %

GAMME CONSTELLATION

Modèle Gémeaux



Description du produit

Notre gamme constellation comprend 16 modèles de plaques perforées différents (motifs, carrés, ronds, triangulaires...).

En staff traditionnel et conformes aux prescriptions de la norme EN 13815, ces plaques de 15 mm d'épaisseur et de dimensions 1,20 x 0,80 m possèdent une armature en fibre de verre.

Application

Les plaques GEODECO® permettent la réalisation de plafonds suspendus décoratifs et acoustiques, pour tous types de pièces.

Mise en oeuvre

Les règles d'exécution des travaux de plafonds en staff de plaques de staff GEODECO® sont définies par la norme NF DTU 25.51.

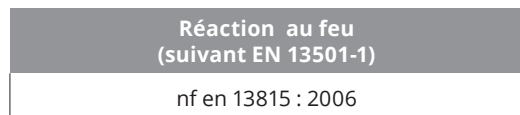
Elles peuvent être découpées indifféremment à l'égoïne, à la scie-sabre ou encore à la scie-circulaire.

Finition

Tous types de peintures peuvent éventuellement être appliqués sur les produits GEODECO®.

Transport et stockage

Transporter et stocker sur surface plane et protégée.



Caractéristiques

Dimensions (en mm)	1200 x 800
Type de perforation	triangle
Taux de perforation face intérieure - vue (en %)	15,15
Taux de perforation face supérieure (en %)	9,75
Alpha α W (Indice d'absorption acoustique)	0,50

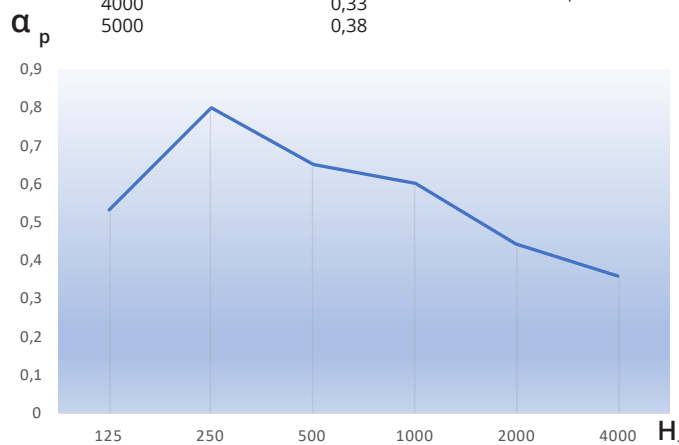
* Les données contenues dans ce tableau sont des valeurs moyennes données à titre indicatif. Si certaines propriétés sont essentielles pour une application particulière, il est préférable de nous consulter.

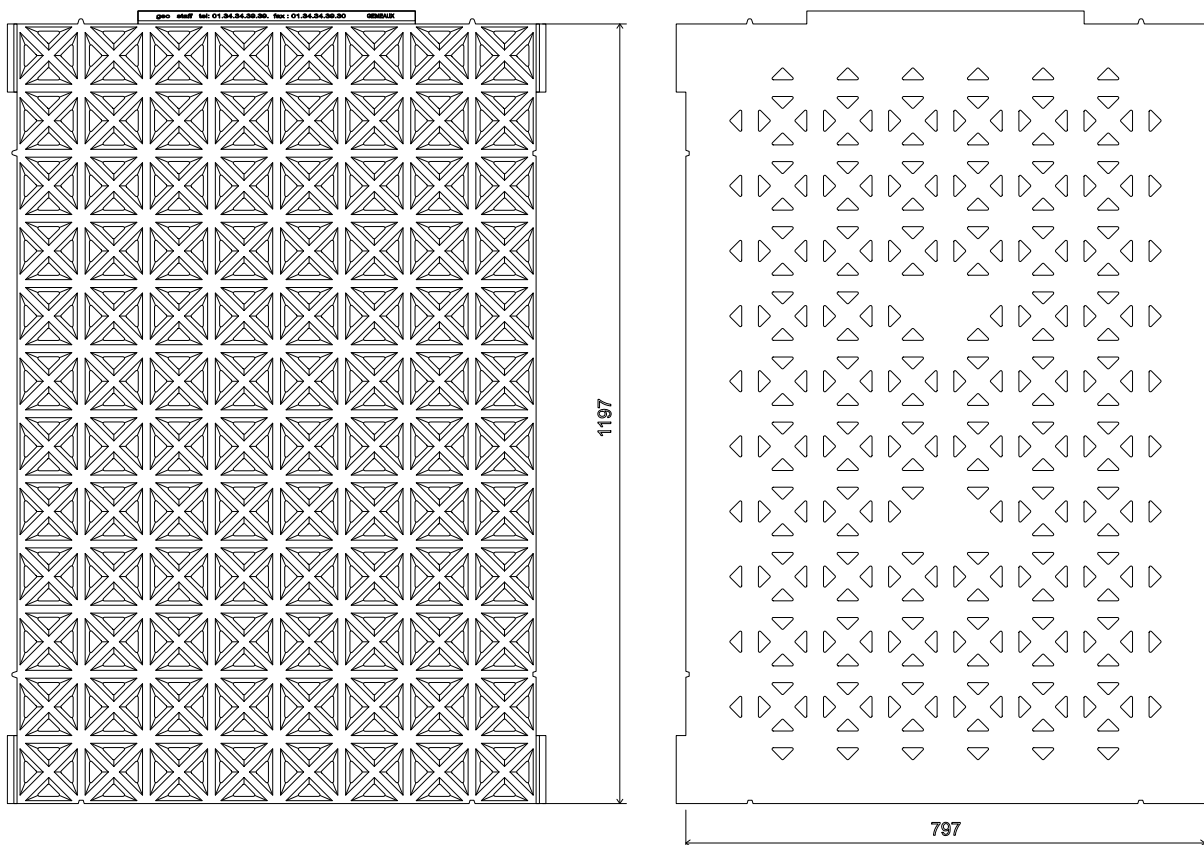
+ Possibilité d'un traitement hydrofuge ne modifiant pas le classement A1 par adjonction d'hydrogugeant.

Indice d'absorption acoustique pondéré

Global pondéré selon la norme NF EN ISO 11654 : α_w = 0,5 (L)

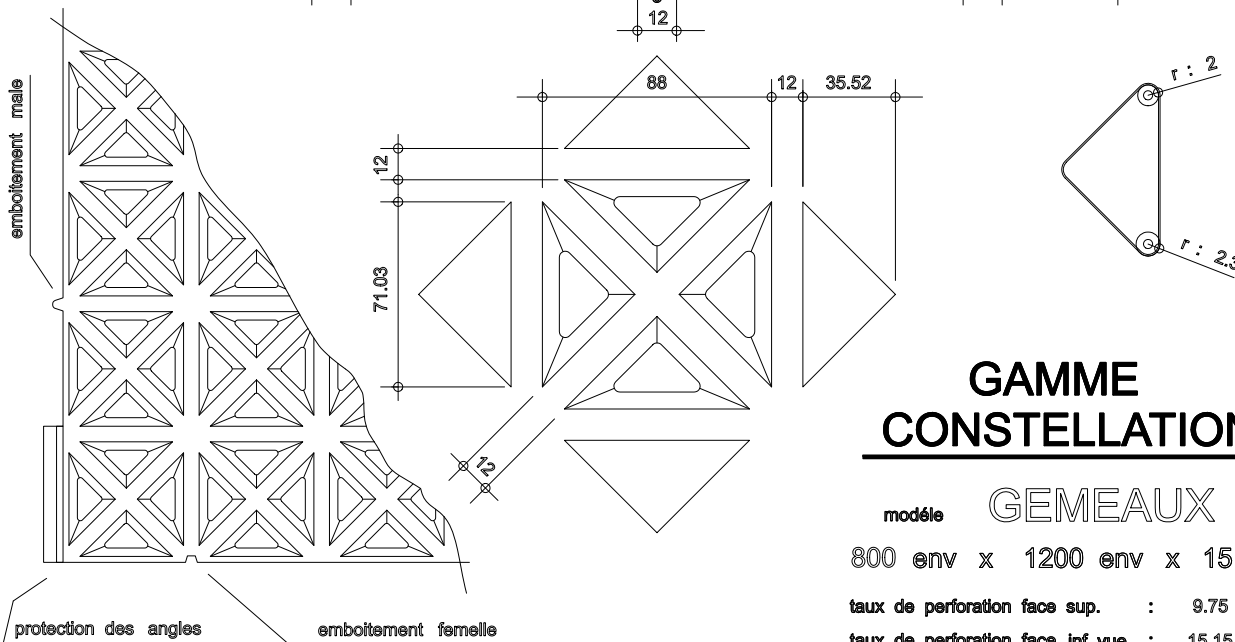
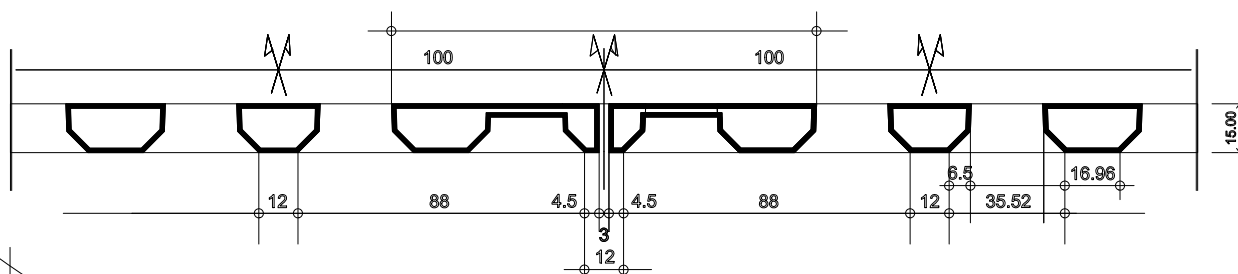
Fréquence (H _z)	α _s	α _p
100	0,34	0,53
125	0,50	
160	0,76	
200	0,80	0,80
250	0,81	
315	0,80	
400	0,75	0,65
500	0,63	
630	0,58	
800	0,62	0,60
1000	0,61	
2500	0,57	
1600	0,50	0,44
2000	0,43	
2500	0,40	
3150	0,36	0,36
4000	0,33	
5000	0,38	





face inf vue

face sup



GAMME CONSTELLATION

modèle **GEMEAUX**

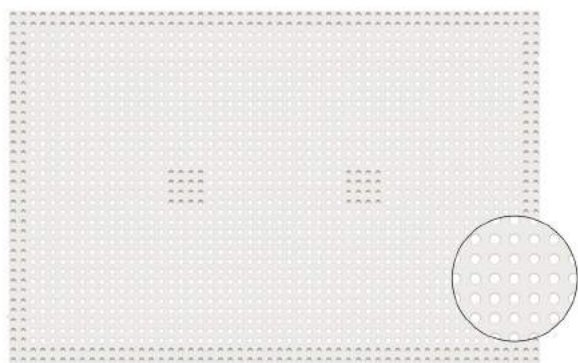
800 env x 1200 env x 15

taux de perforation face sup. : 9.75 %

taux de perforation face inf. vue : 15.15 %

GAMME CONSTELLATION

Modèle Grande Ourse



Description du produit

Notre gamme constellation comprend 16 modèles de plaques perforées différents (motifs, carrés, ronds, triangulaires...).

En staff traditionnel et conformes aux prescriptions de la norme EN 13815, ces plaques de 15 mm d'épaisseur et de dimensions 1,20 x 0,80 m possèdent une armature en fibre de verre.

Application

Les plaques GEODECO® permettent la réalisation de plafonds suspendus décoratifs et acoustiques, pour tous types de pièces.

Mise en oeuvre

Les règles d'exécution des travaux de plafonds en staff de plaques de staff GEODECO® sont définies par la norme NF DTU 25.51.

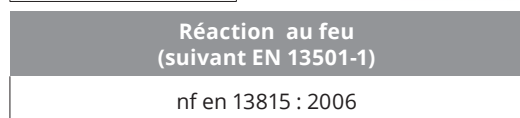
Elles peuvent être découpées indifféremment à l'égoïne, à la scie-sabre ou encore à la scie-circulaire.

Finition

Tous types de peintures peuvent éventuellement être appliqués sur les produits GEODECO®.

Transport et stockage

Transporter et stocker sur surface plane et protégée.



Caractéristiques

Dimensions (en mm)	1200 x 800
Type de perforation	ronde
Dimension face intérieure - vue (en mm)	12
Dimension face supérieure (en mm)	10,95
Entraxes	22,22
Taux de perforation face intérieure - vue (en %)	22,9
Taux de perforation face supérieure (en %)	15,39
Alpha a W (Indice d'absorption acoustique)	0,65

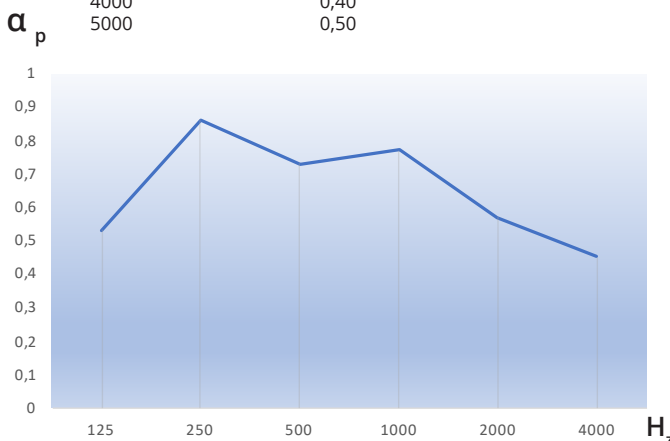
* Les données contenues dans ce tableau sont des valeurs moyennes données à titre indicatif. Si certaines propriétés sont essentielles pour une application particulière, il est préférable de nous consulter.

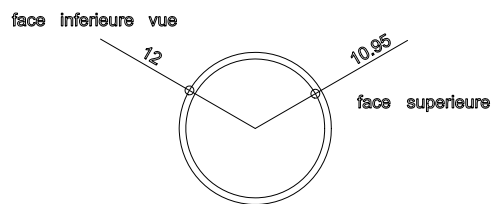
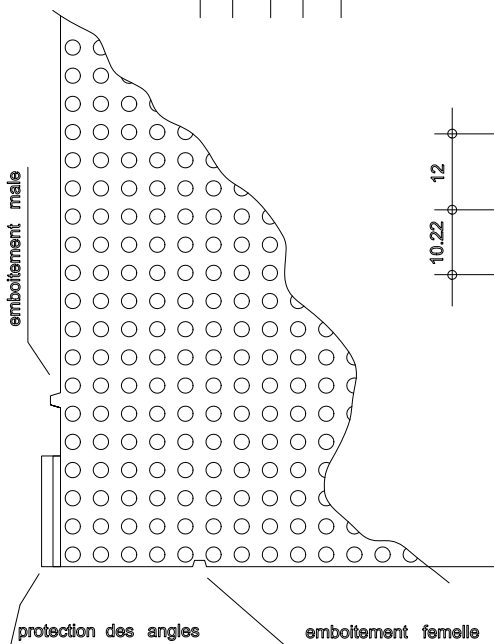
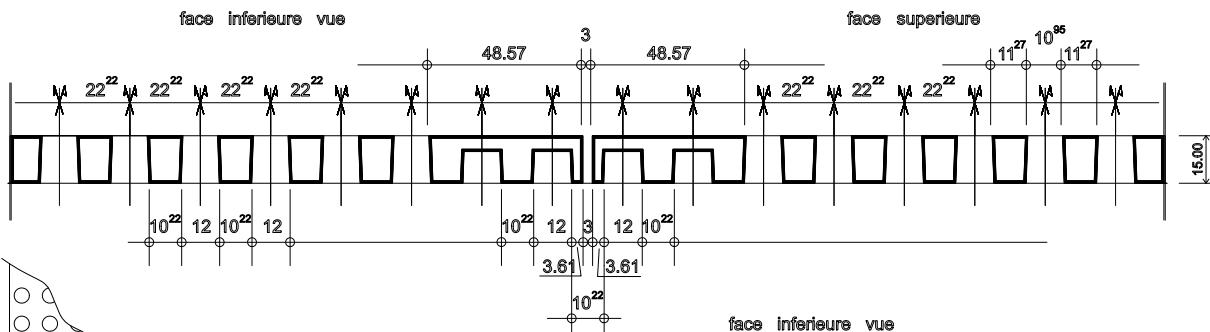
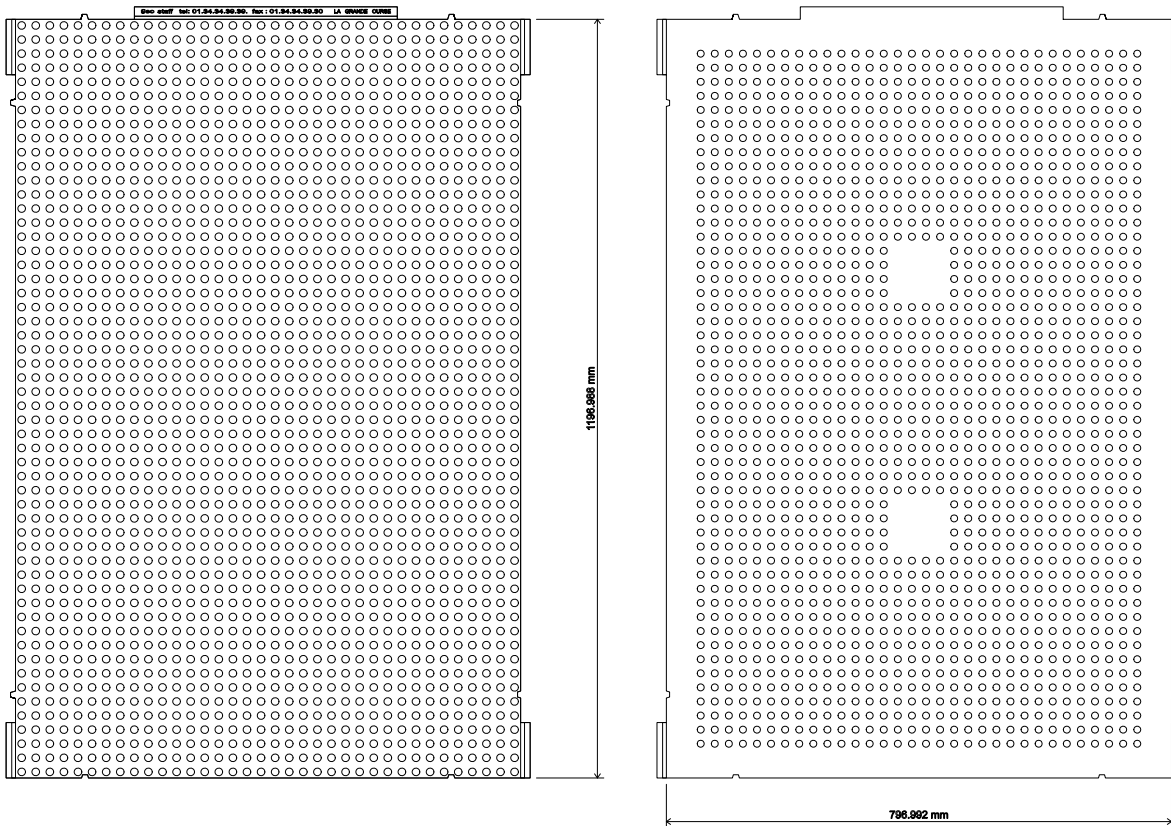
+ Possibilité d'un traitement hydrofuge ne modifiant pas le classement A1 par adjonction d'hydrofugeant.

Indice d'absorption acoustique pondéré

Global pondéré selon la norme NF EN ISO 11654 : $\alpha_w = 0,65$ (L)

Fréquence (Hz)	α_s	α_p
100	0,32	0,53
125	0,55	
160	0,71	
200	0,89	0,86
250	0,79	
315	0,90	
400	0,78	0,73
500	0,71	
630	0,69	
800	0,79	0,77
1000	0,79	
2500	0,72	
1600	0,65	0,57
2000	0,57	
2500	0,48	
3150	0,45	0,45
4000	0,40	
5000	0,50	





GAMME CONSTELLATION

modèle **La Grande OURSE**

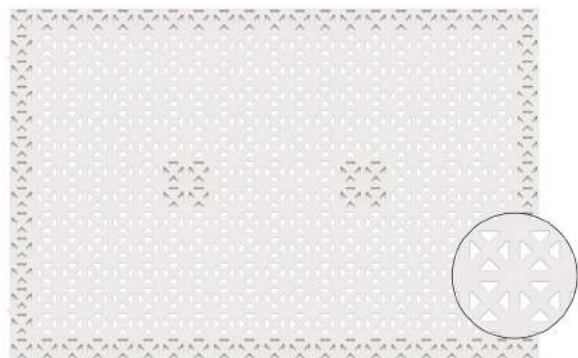
800 env x 1200 env x 15

taux de perforation face sup. : 15.39 %

taux de perforation face inf. vue : 22.90 %

GAMME CONSTELLATION

Modèle Lion



Description du produit

Notre gamme constellation comprend 16 modèles de plaques perforées différents (motifs, carrés, ronds, triangulaires...).

En staff traditionnel et conformes aux prescriptions de la norme EN 13815, ces plaques de 15 mm d'épaisseur et de dimensions 1,20 x 0,80 m possèdent une armature en fibre de verre.

Application

Les plaques GEODECO® permettent la réalisation de plafonds suspendus décoratifs et acoustiques, pour tous types de pièces.

Mise en oeuvre

Les règles d'exécution des travaux de plafonds en staff de plaques de staff GEODECO® sont définies par la norme NF DTU 25.51.

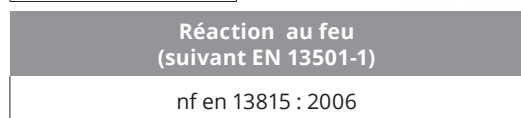
Elles peuvent être découpées indifféremment à l'égoïne, à la scie-sabre ou encore à la scie-circulaire.

Finition

Tous types de peintures peuvent éventuellement être appliqués sur les produits GEODECO®.

Transport et stockage

Transporter et stocker sur surface plane et protégée.



Caractéristiques

Dimensions (en mm)	1200 x 800
Type de perforation	triangle
Taux de perforation face intérieure - vue (en %)	24,18
Taux de perforation face supérieure (en %)	18,09
Alpha a W (Indice d'absorption acoustique)	0,55

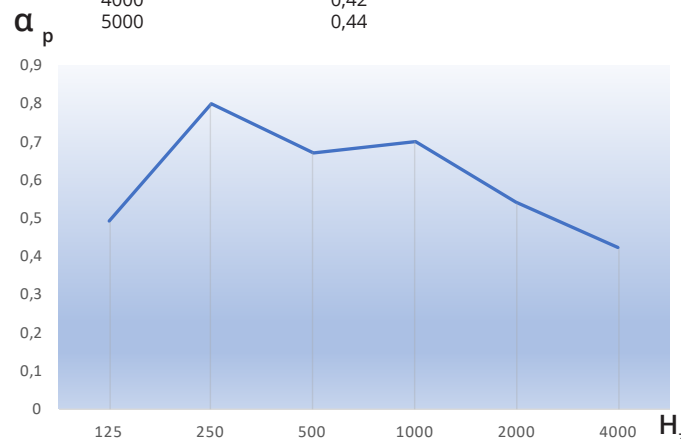
* Les données contenues dans ce tableau sont des valeurs moyennes données à titre indicatif. Si certaines propriétés sont essentielles pour une application particulière, il est préférable de nous consulter.

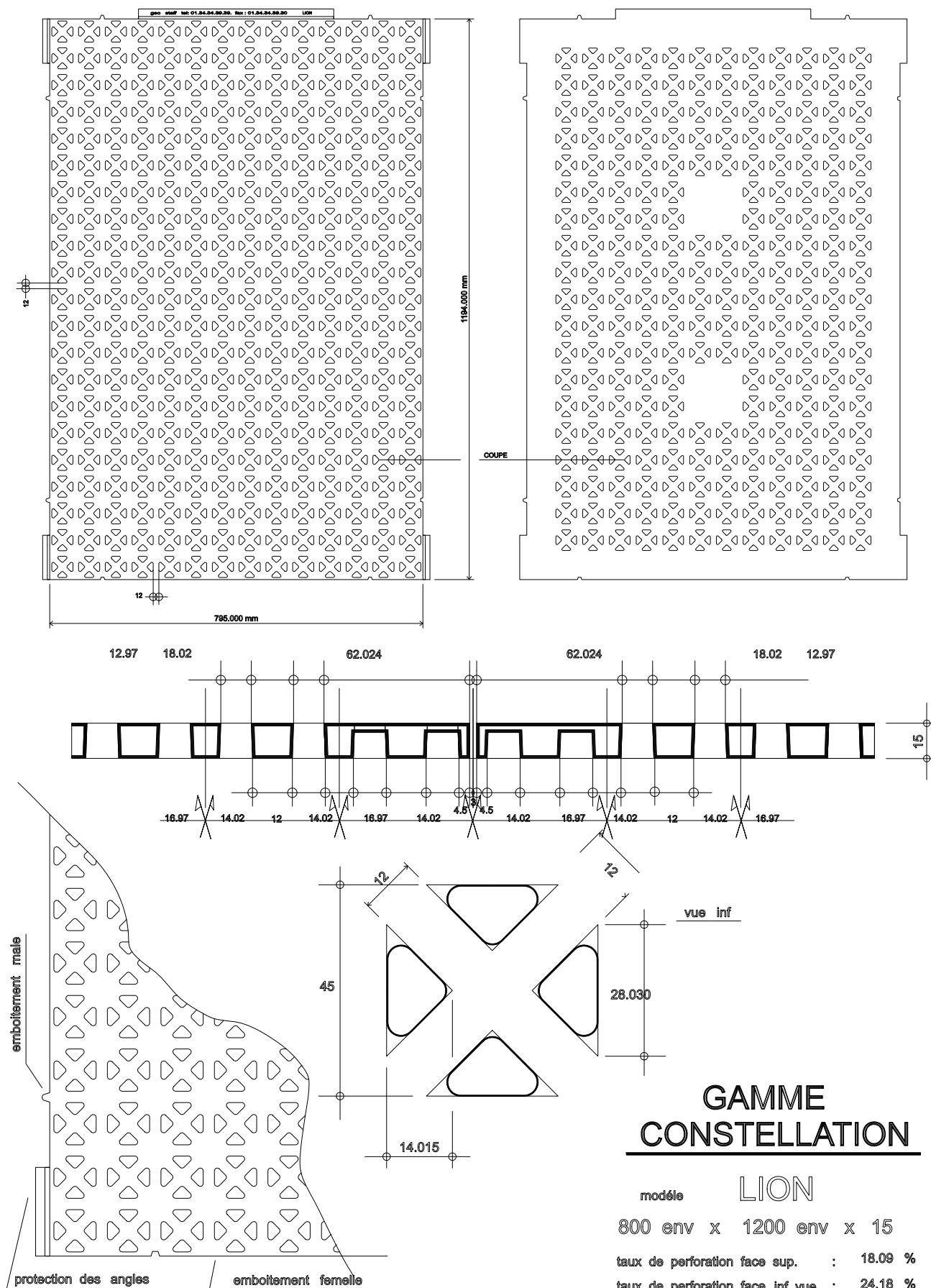
+ Possibilité d'un traitement hydrofuge ne modifiant pas le classement A1 par adjonction d'hydrofugeant.

Indice d'absorption acoustique pondéré

Global pondéré selon la norme NF EN ISO 11654 : $\alpha_w = 0,55$ (L)

Fréquence (Hz)	α_s	α_p
100	0,25	
125	0,48	0,49
160	0,73	
200	0,84	
250	0,69	0,80
315	0,86	
400	0,76	
500	0,64	0,67
630	0,62	
800	0,70	
1000	0,72	0,70
2500	0,67	
1600	0,62	0,54
2000	0,53	
2500	0,46	
3150	0,41	0,42
4000	0,42	
5000	0,44	



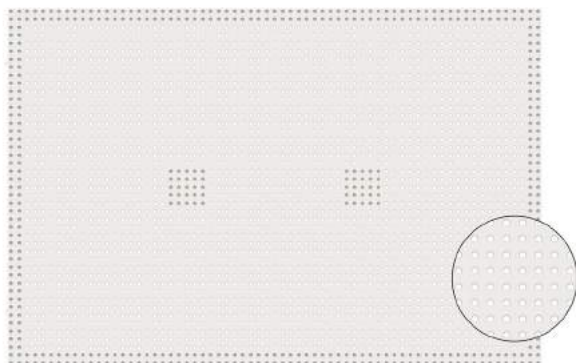


GAMME CONSTELLATION

modèle **LION**
 800 env x 1200 env x 15
 taux de perforation face sup. : 18.09 %
 taux de perforation face inf. vue : 24.18 %

GAMME CONSTELLATION

Modèle Lyre



Description du produit

Notre gamme constellation comprend 16 modèles de plaques perforées différents (motifs, carrés, ronds, triangulaires...).

En staff traditionnel et conformes aux prescriptions de la norme EN 13815, ces plaques de 15 mm d'épaisseur et de dimensions 1,20 x 0,80 m possèdent une armature en fibre de verre.

Application

Les plaques GEODECO® permettent la réalisation de plafonds suspendus décoratifs et acoustiques, pour tous types de pièces.

Mise en oeuvre

Les règles d'exécution des travaux de plafonds en staff de plaques de staff GEODECO® sont définies par la norme NF DTU 25.51.



Elles peuvent être découpées indifféremment à l'égoïne, à la scie-sabre ou encore à la scie-circulaire.

Finition

Tous types de peintures peuvent éventuellement être appliqués sur les produits GEODECO®.

Transport et stockage

Transporter et stocker sur surface plane et protégée.

 nf en 13815 : 2006	
Réaction au feu (suivant EN 13501-1)	
nf en 13815 : 2006	

Caractéristiques

Dimensions (en mm)	1200 x 800
Type de perforation	ronde
Dimension face intérieure - vue (en mm)	8
Dimension face supérieure (en mm)	6,95
Entraxes	18
Taux de perforation face intérieure - vue (en %)	15,79
Taux de perforation face supérieure (en %)	10,01
Alpha a W (Indice d'absorption acoustique)	0,45

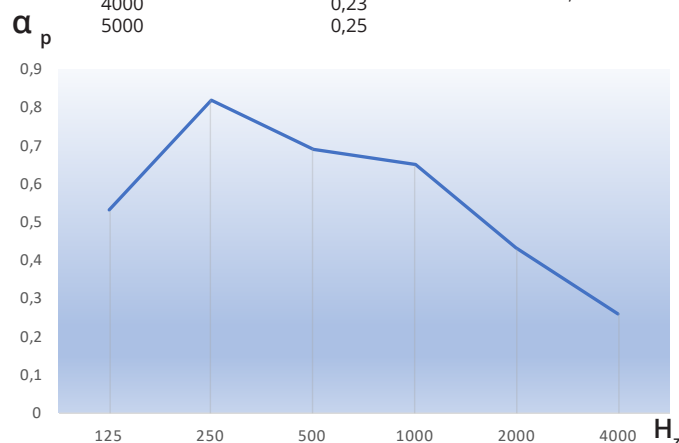
* Les données contenues dans ce tableau sont des valeurs moyennes données à titre indicatif. Si certaines propriétés sont essentielles pour une application particulière, il est préférable de nous consulter.

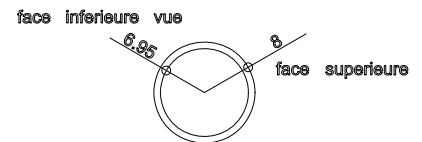
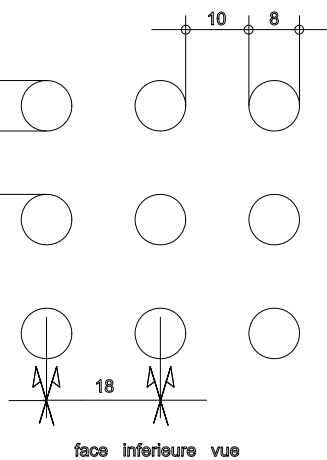
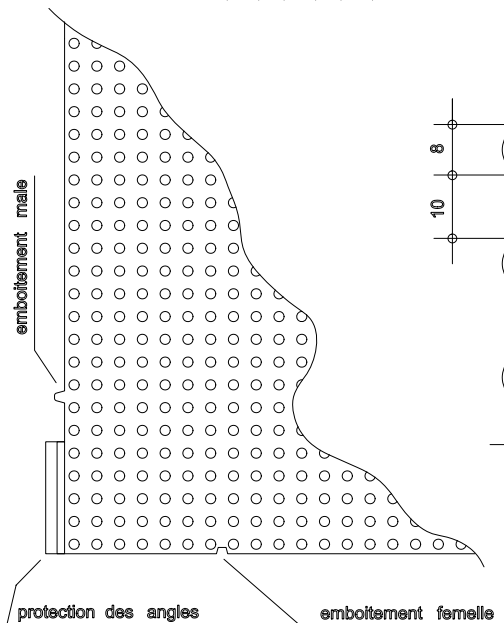
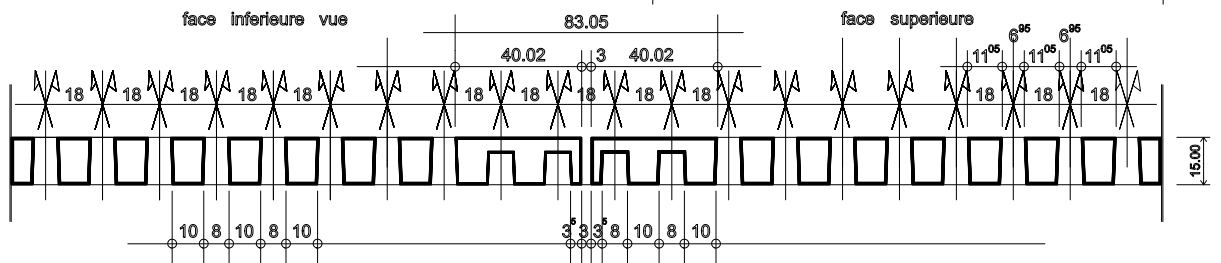
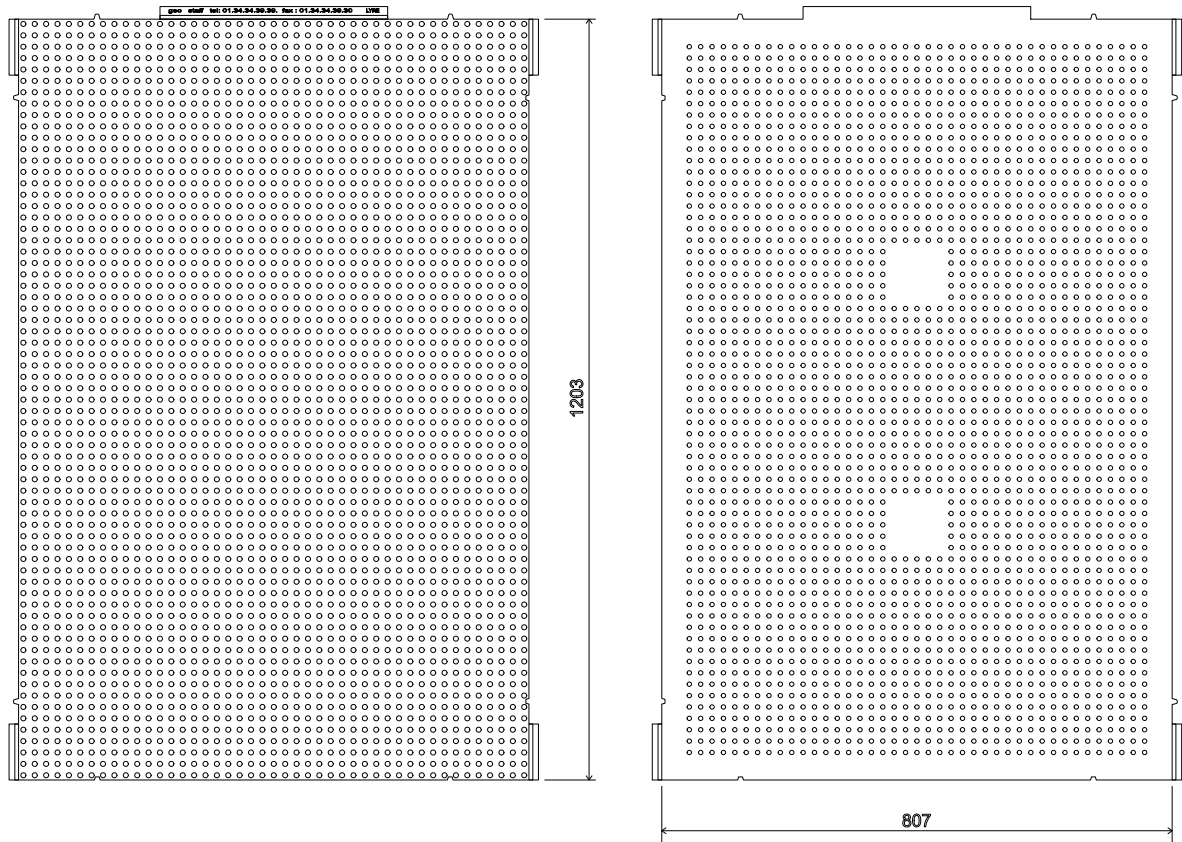
+ Possibilité d'un traitement hydrofuge ne modifiant pas le classement A1 par adjonction d'hydrofugeant.

Indice d'absorption acoustique pondéré

Global pondéré selon la norme NF EN ISO 11654 : $\alpha_w = 0,45$ (L)

Fréquence (H _z)	α_s	α_p
100	0,32	
125	0,56	0,53
160	0,72	
200	0,86	
250	0,76	0,82
315	0,84	
400	0,78	
500	0,67	0,69
630	0,62	
800	0,68	
1000	0,67	0,65
2500	0,60	
1600	0,52	0,43
2000	0,42	
2500	0,35	
3150	0,29	0,26
4000	0,23	
5000	0,25	





GAMME CONSTELLATION

modèle **LYRE**

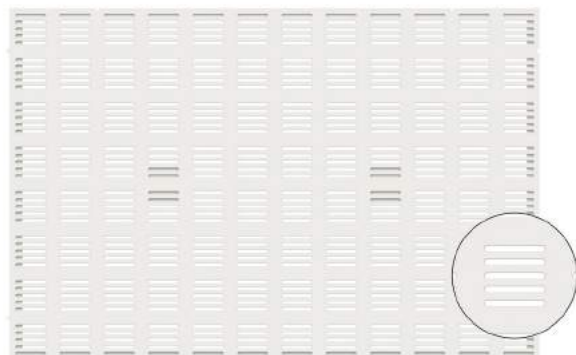
800 env x 1200 env x 15

taux de perforation face sup. : 10.01 %

taux de perforation face inf. vue : 15.79 %

GAMME CONSTELLATION

Modèle Pégase



Description du produit

Notre gamme constellation comprend 16 modèles de plaques perforées différents (motifs, carrés, ronds, triangulaires...).

En staff traditionnel et conformes aux prescriptions de la norme EN 13815, ces plaques de 15 mm d'épaisseur et de dimensions 1,20 x 0,80 m possèdent une armature en fibre de verre.

Application

Les plaques GEODECO® permettent la réalisation de plafonds suspendus décoratifs et acoustiques, pour tous types de pièces.

Mise en oeuvre

Les règles d'exécution des travaux de plafonds en staff de plaques de staff GEODECO® sont définies par la norme NF DTU 25.51.

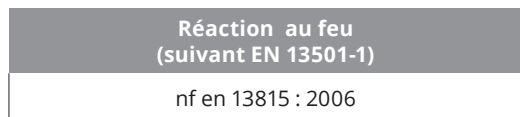
Elles peuvent être découpées indifféremment à l'égoïne, à la scie-sabre ou encore à la scie-circulaire.

Finition

Tous types de peintures peuvent éventuellement être appliqués sur les produits GEODECO®.

Transport et stockage

Transporter et stocker sur surface plane et protégée.



Caractéristiques

Dimensions (en mm)	1200 x 800
Type de perforation	rectangulaire
Entraxes	15,4
Taux de perforation face intérieure - vue (en %)	24,94
Taux de perforation face supérieure (en %)	18,99
Alpha α_w (Indice d'absorption acoustique)	0,60

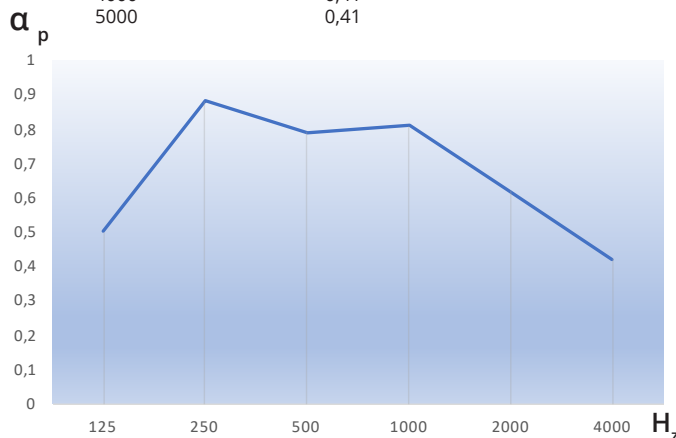
* Les données contenues dans ce tableau sont des valeurs moyennes données à titre indicatif. Si certaines propriétés sont essentielles pour une application particulière, il est préférable de nous consulter.

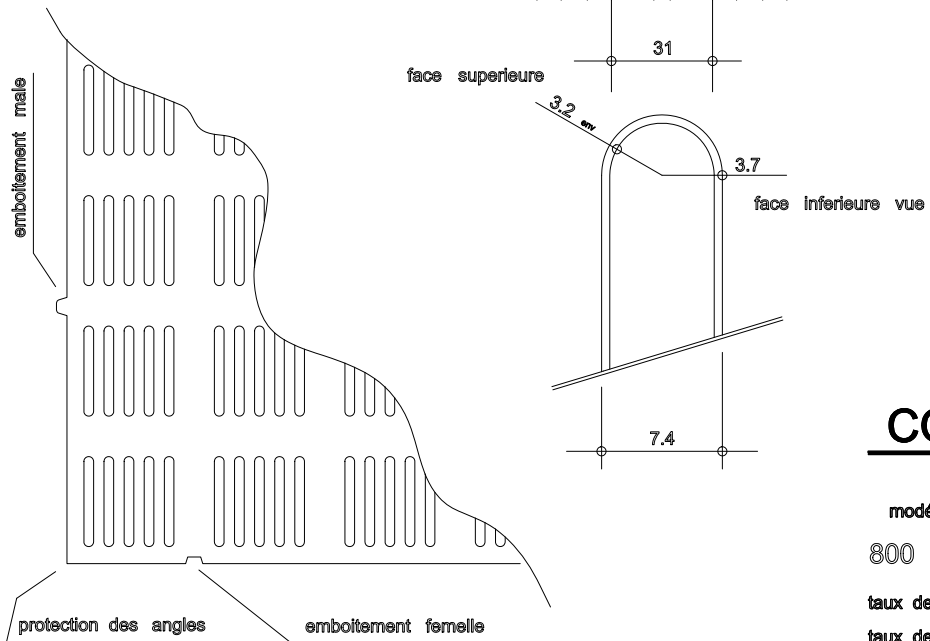
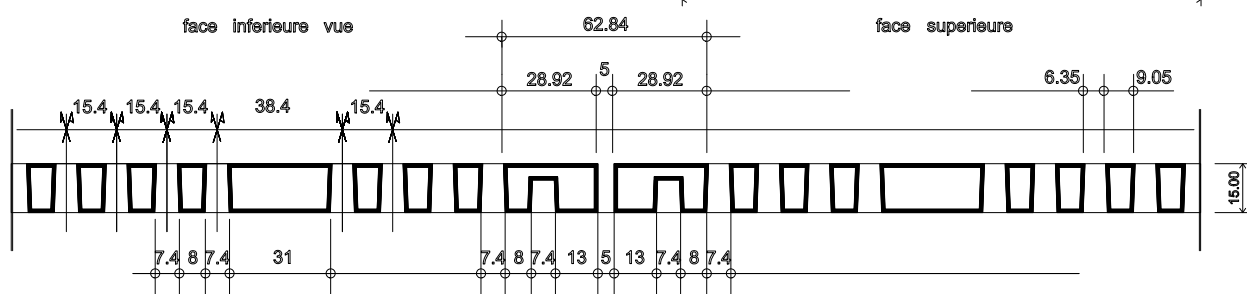
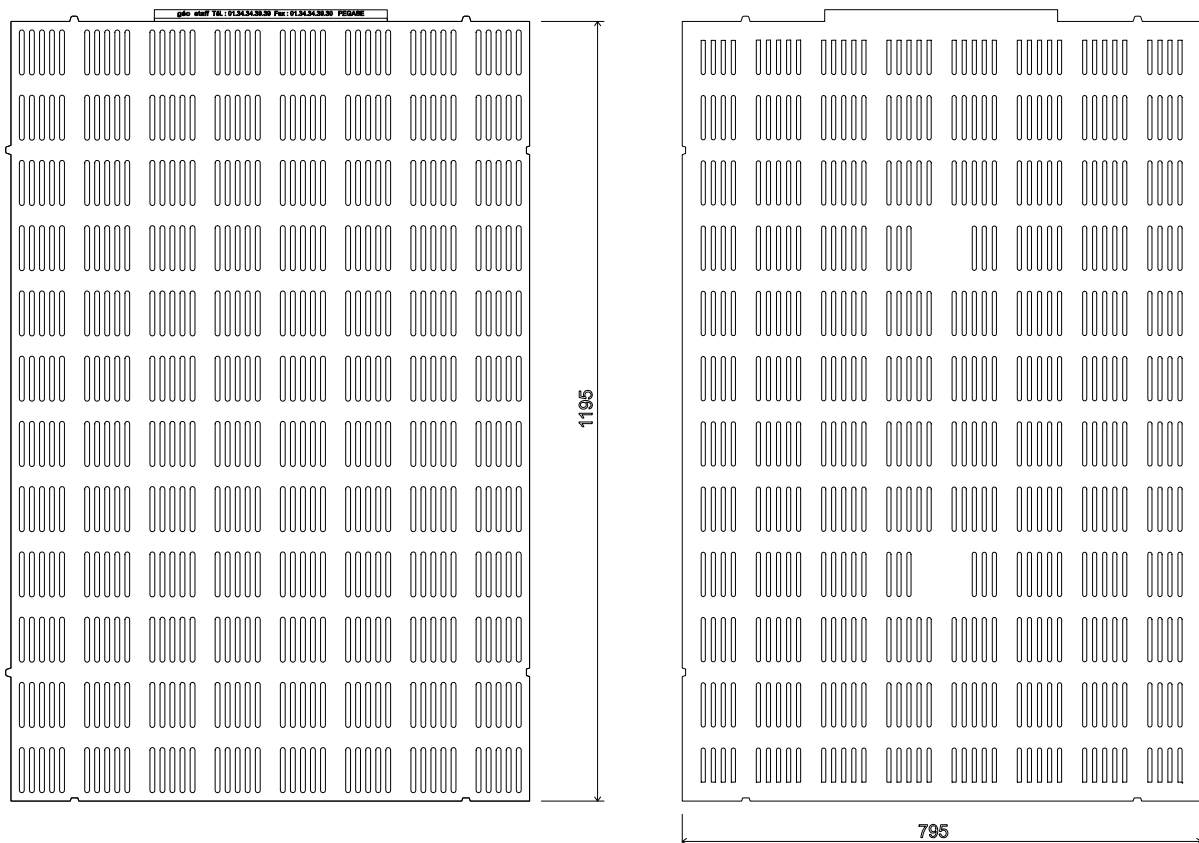
+ Possibilité d'un traitement hydrofuge ne modifiant pas le classement A1 par adjonction d'hydrofugeant.

Indice d'absorption acoustique pondéré

Global pondéré selon la norme NF EN ISO 11654 : $\alpha_w = 0,6$ (L)

Fréquence (H _z)	α_s	α_p
100	0,33	0,50
125	0,47	
160	0,69	
200	0,88	0,88
250	0,84	
315	0,93	
400	0,88	0,79
500	0,80	
630	0,69	
800	0,80	0,81
1000	0,84	
2500	0,78	
1600	0,72	0,62
2000	0,61	
2500	0,52	
3150	0,45	0,42
4000	0,41	
5000	0,41	





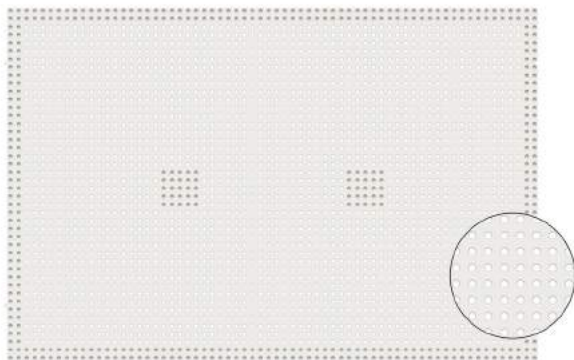
GAMME CONSTELLATION

modèle **PEGASE**
800 env x 1200 env x 15

taux de perforation face sup. : 18.99 %
taux de perforation face inf. vue : 24.94 %

GAMME CONSTELLATION

Modèle Poissons



Description du produit

Notre gamme constellation comprend 16 modèles de plaques perforées différents (motifs, carrés, ronds, triangulaires...).

En staff traditionnel et conformes aux prescriptions de la norme EN 13815, ces plaques de 15 mm d'épaisseur et de dimensions 1,20 x 0,80 m possèdent une armature en fibre de verre.

Application

Les plaques GEODECO® permettent la réalisation de plafonds suspendus décoratifs et acoustiques, pour tous types de pièces.

Mise en oeuvre

Les règles d'exécution des travaux de plafonds en staff de plaques de staff GEODECO® sont définies par la norme NF DTU 25.51.



Elles peuvent être découpées indifféremment à l'égoïne, à la scie-sabre ou encore à la scie-circulaire.

Finition

Tous types de peintures peuvent éventuellement être appliqués sur les produits GEODECO®.

Transport et stockage

Transporter et stocker sur surface plane et protégée.

 nf en 13815 : 2006	
Réaction au feu (suivant EN 13501-1)	
nf en 13815 : 2006	

Caractéristiques

Dimensions (en mm)	1200 x 800
Type de perforation	ronde
Dimension face intérieure - vue (en mm)	9
Dimension face supérieure (en mm)	7,95
Entraxes	18,18
Taux de perforation face intérieure - vue (en %)	19,24
Taux de perforation face supérieure (en %)	12,57
Alpha a W (Indice d'absorption acoustique)	0,50

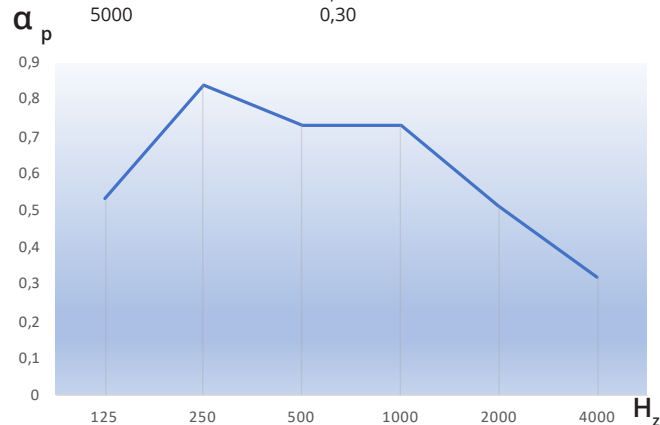
* Les données contenues dans ce tableau sont des valeurs moyennes données à titre indicatif. Si certaines propriétés sont essentielles pour une application particulière, il est préférable de nous consulter.

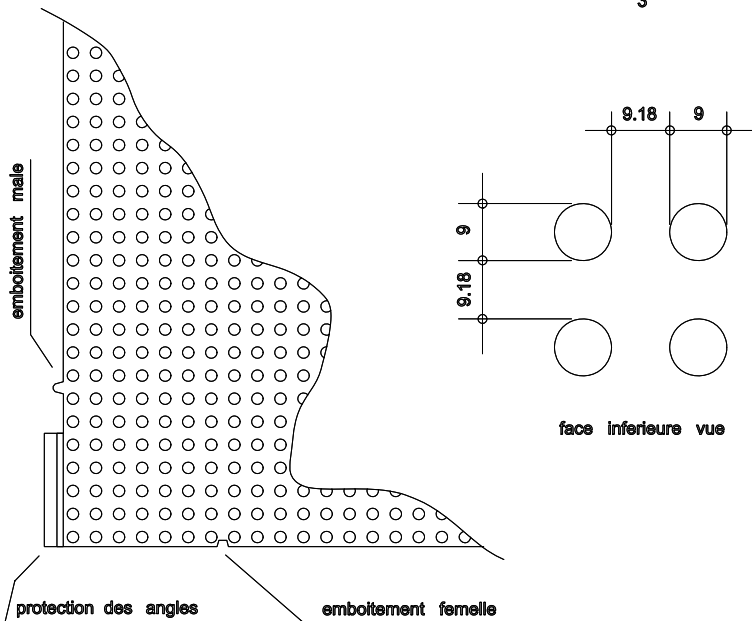
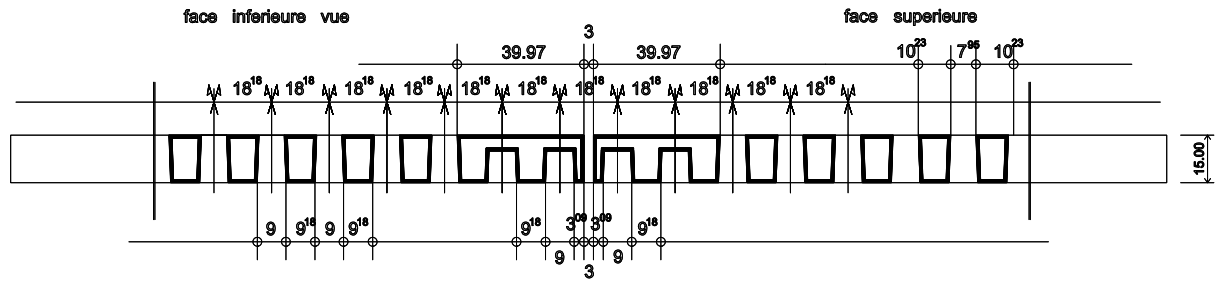
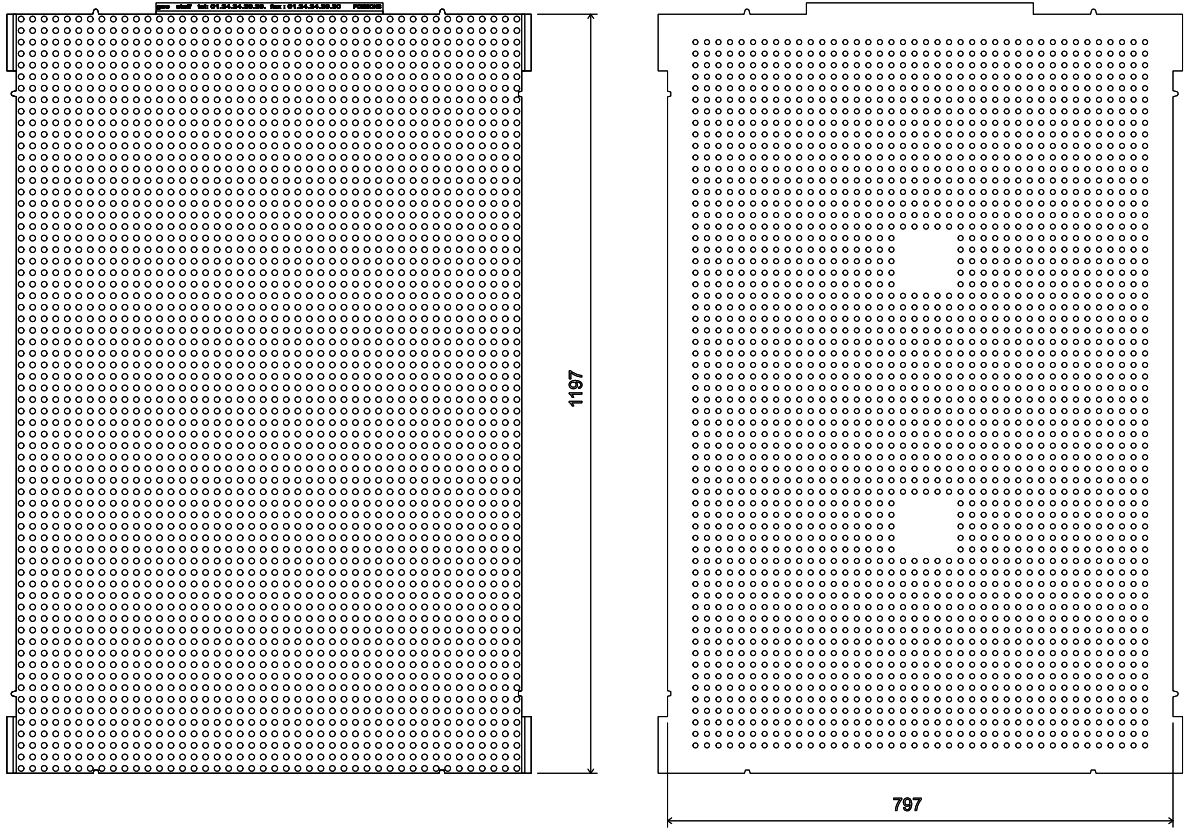
+ Possibilité d'un traitement hydrofuge ne modifiant pas le classement A1 par adjonction d'hydrogugeant.

Indice d'absorption acoustique pondéré

Global pondéré selon la norme NF EN ISO 11654 : $\alpha_w = 0,5$ (L)

Fréquence (H _z)	α_s	α_p
100	0,38	
125	0,49	0,53
160	0,72	
200	0,87	
250	0,77	0,84
315	0,88	
400	0,81	
500	0,72	0,73
630	0,66	
800	0,76	
1000	0,76	0,73
2500	0,68	
1600	0,60	0,51
2000	0,51	
2500	0,43	
3150	0,37	0,32
4000	0,29	
5000	0,30	





GAMME CONSTELLATION

modèle **POISSONS**

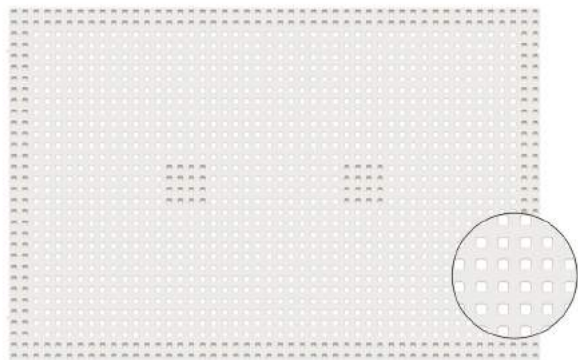
800 env x 1200 env x 15

taux de perforation face sup. : 12.57 %

taux de perforation face inf. vue : 19.24 %

GAMME CONSTELLATION

Modèle Sagittaire



Description du produit

Notre gamme constellation comprend 16 modèles de plaques perforées différents (motifs, carrés, ronds, triangulaires...).

En staff traditionnel et conformes aux prescriptions de la norme EN 13815, ces plaques de 15 mm d'épaisseur et de dimensions 1,20 x 0,80 m possèdent une armature en fibre de verre.

Application

Les plaques GEODECO® permettent la réalisation de plafonds suspendus décoratifs et acoustiques, pour tous types de pièces.

Mise en oeuvre

Les règles d'exécution des travaux de plafonds en staff de plaques de staff GEODECO® sont définies par la norme NF DTU 25.51.

Elles peuvent être découpées indifféremment à l'égoïne, à la scie-sabre ou encore à la scie-circulaire.

Finition

Tous types de peintures peuvent éventuellement être appliqués sur les produits GEODECO®.

Transport et stockage

Transporter et stocker sur surface plane et protégée.

CE	ÉMISSIONS DANS L'AIR INTÉRIEUR
nf en 13815 : 2006	A+
Réaction au feu (suivant EN 13501-1)	A+ A B C
nf en 13815 : 2006	

Caractéristiques

Dimensions (en mm)	1200 x 800
Type de perforation	carrée (angles arrondis)
Dimension face intérieure - vue (en mm)	12,2
Dimension face supérieure (en mm)	11,15
Entraxes	25
Taux de perforation face intérieure - vue (en %)	22,88
Taux de perforation face supérieure (en %)	15,08
Alpha α W (Indice d'absorption acoustique)	0,60

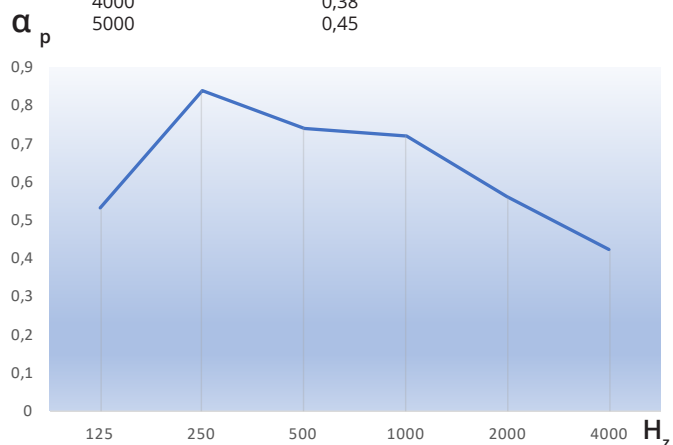
* Les données contenues dans ce tableau sont des valeurs moyennes données à titre indicatif. Si certaines propriétés sont essentielles pour une application particulière, il est préférable de nous consulter.

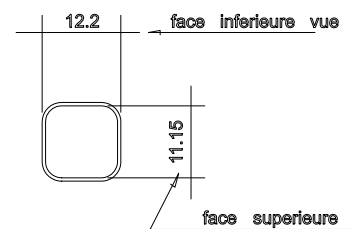
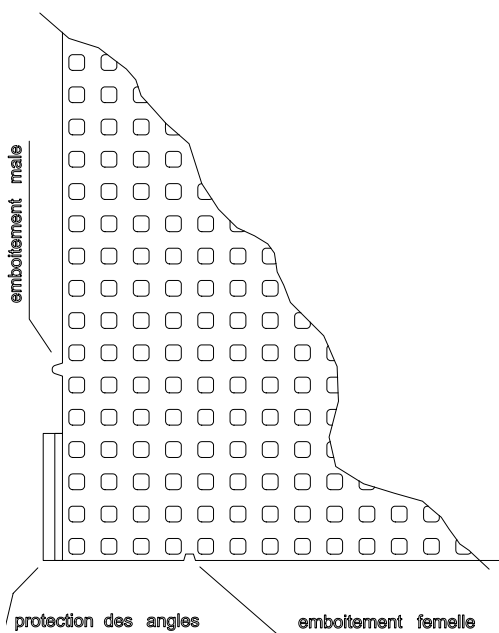
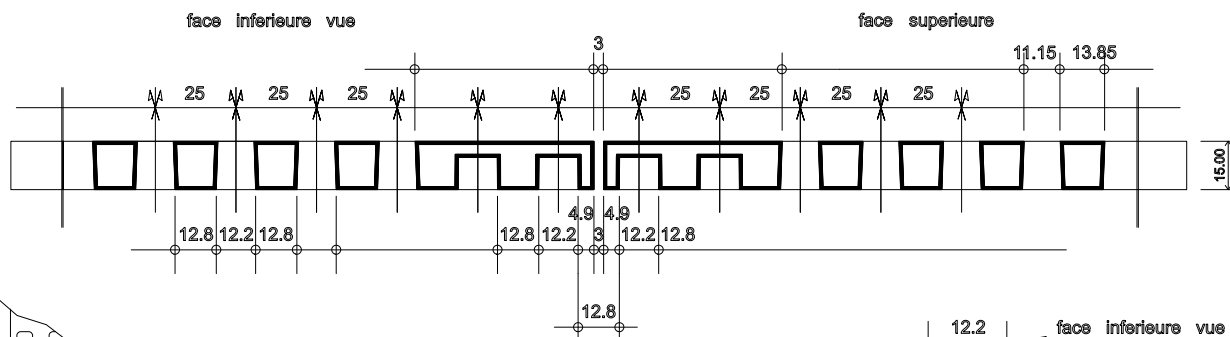
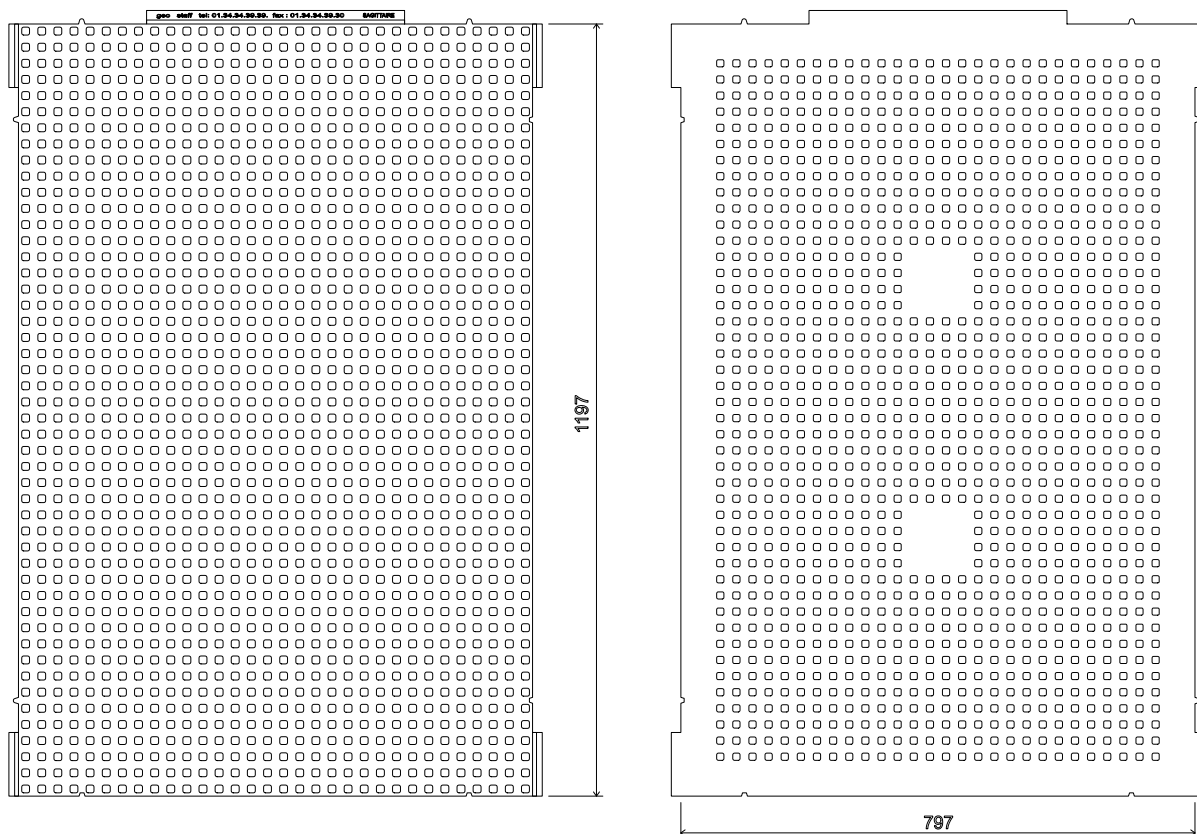
+ Possibilité d'un traitement hydrofuge ne modifiant pas le classement A1 par adjonction d'hydrogugeant.

Indice d'absorption acoustique pondéré

Global pondéré selon la norme NF EN ISO 11654 : $\alpha_w = 0,6$ (L)

Fréquence (H_z)	α_s	α_p
100	0,33	
125	0,52	0,53
160	0,75	
200	0,84	
250	0,79	0,84
315	0,89	
400	0,83	
500	0,72	0,74
630	0,66	
800	0,72	
1000	0,74	0,72
2500	0,70	
1600	0,64	0,56
2000	0,56	
2500	0,49	
3150	0,44	0,42
4000	0,38	
5000	0,45	





GAMME CONSTELLATION

modèle **SAGITTAIRE**

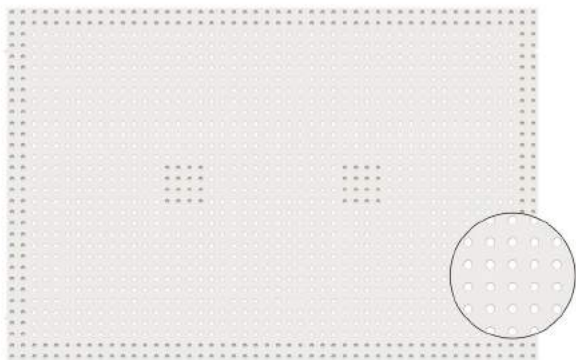
800 env x 1200 env x 15

taux de perforation face sup. : 15.08 %

taux de perforation face inf. vue : 22.88 %

GAMME CONSTELLATION

Modèle Taureau



Description du produit

Notre gamme constellation comprend 16 modèles de plaques perforées différents (motifs, carrés, ronds, triangulaires...).

En staff traditionnel et conformes aux prescriptions de la norme EN 13815, ces plaques de 15 mm d'épaisseur et de dimensions 1,20 x 0,80 m possèdent une armature en fibre de verre.

Application

Les plaques GEODECO® permettent la réalisation de plafonds suspendus décoratifs et acoustiques, pour tous types de pièces.

Mise en oeuvre

Les règles d'exécution des travaux de plafonds en staff de plaques de staff GEODECO® sont définies par la norme NF DTU 25.51.

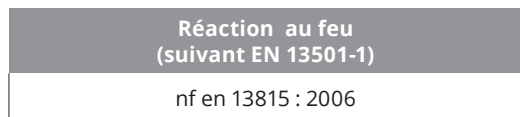
Elles peuvent être découpées indifféremment à l'égoïne, à la scie-sabre ou encore à la scie-circulaire.

Finition

Tous types de peintures peuvent éventuellement être appliqués sur les produits GEODECO®.

Transport et stockage

Transporter et stocker sur surface plane et protégée.



Caractéristiques

Dimensions (en mm)	1200 x 800
Type de perforation	ronde
Dimension face intérieure - vue (en mm)	10
Dimension face supérieure (en mm)	8,95
Entraxes	25
Taux de perforation face intérieure - vue (en %)	12,57
Taux de perforation face supérieure (en %)	7,87
Alpha a W (Indice d'absorption acoustique)	0,40

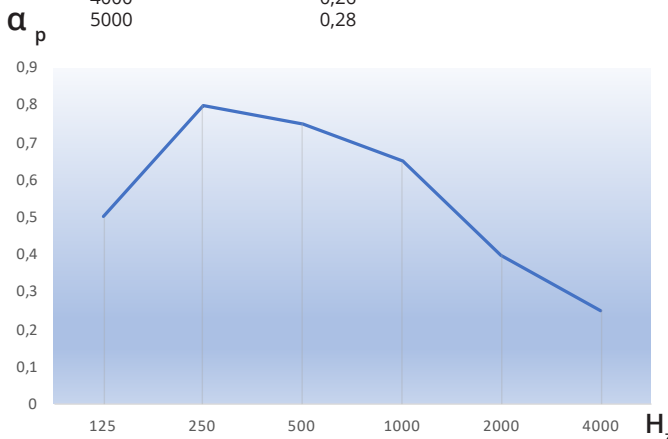
* Les données contenues dans ce tableau sont des valeurs moyennes données à titre indicatif. Si certaines propriétés sont essentielles pour une application particulière, il est préférable de nous consulter.

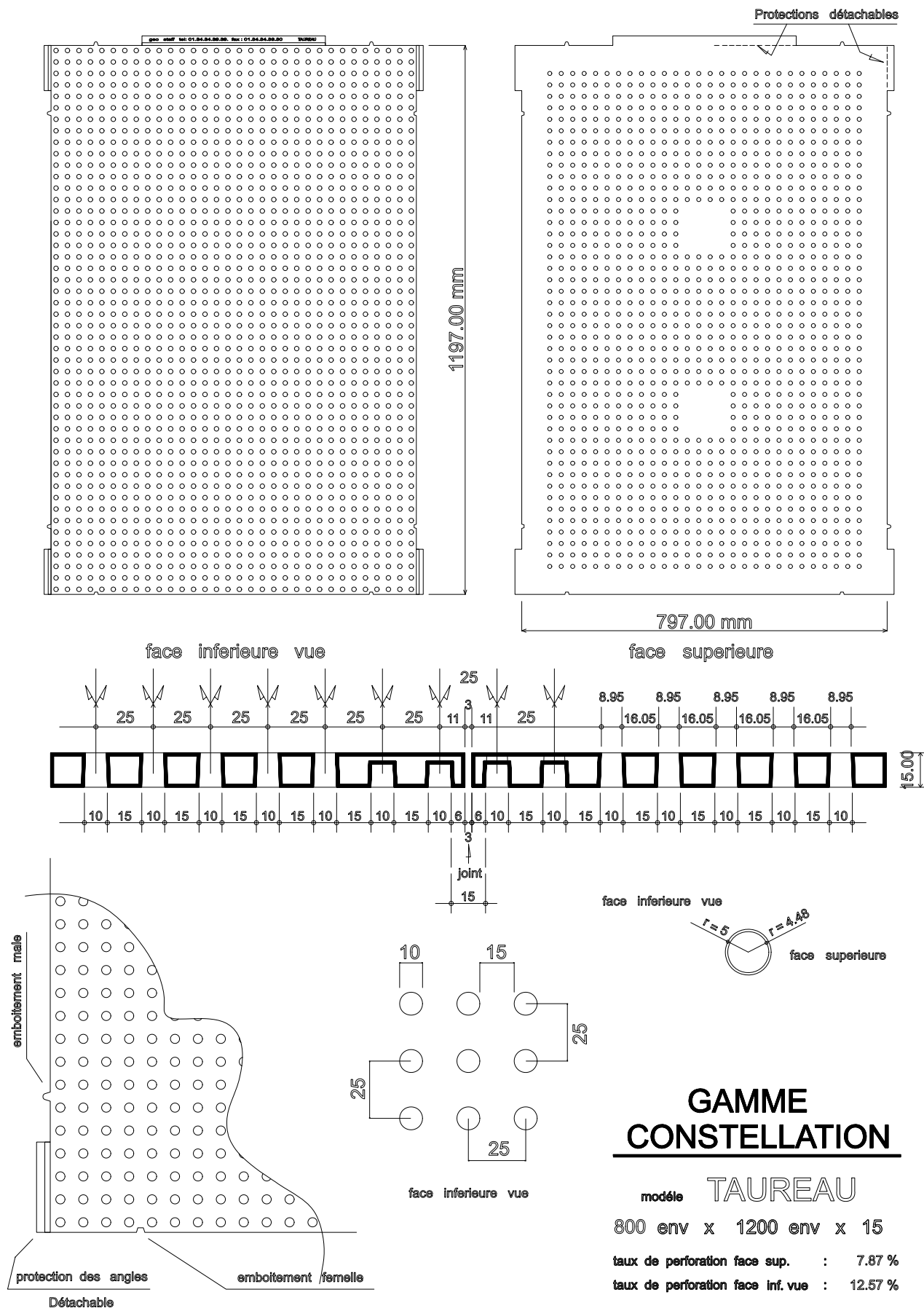
+ Possibilité d'un traitement hydrofuge ne modifiant pas le classement A1 par adjonction d'hydrogugeant.

Indice d'absorption acoustique pondéré

Global pondéré selon la norme NF EN ISO 11654 : $\alpha_w = 0,40$ (L)

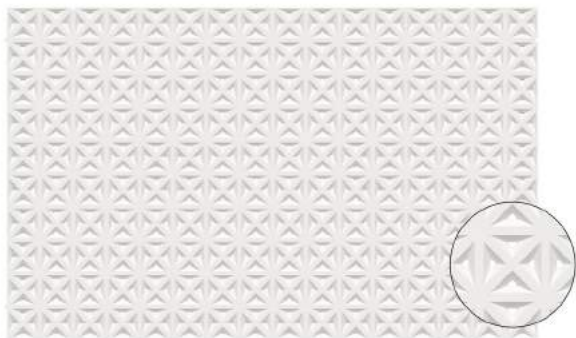
Fréquence (Hz)	α_s	α_p
100	0,32	
125	0,58	0,5
160	0,60	
200	0,80	
250	0,85	0,8
315	0,75	
400	0,78	
500	0,70	0,75
630	0,74	
800	0,74	
1000	0,66	0,65
2500	0,56	
1600	0,47	0,40
2000	0,38	
2500	0,29	
3150	0,27	0,25
4000	0,26	
5000	0,28	





GAMME CONSTELLATION

Modèle Triangle



Description du produit

Notre gamme constellation comprend 16 modèles de plaques perforées différents (motifs, carrés, ronds, triangulaires...).

En staff traditionnel et conformes aux prescriptions de la norme EN 13815, ces plaques de 15 mm d'épaisseur et de dimensions 1,20 x 0,80 m possèdent une armature en fibre de verre.

Application

Les plaques GEODECO® permettent la réalisation de plafonds suspendus décoratifs et acoustiques, pour tous types de pièces.

Mise en oeuvre

Les règles d'exécution des travaux de plafonds en staff de plaques de staff GEODECO® sont définies par la norme NF DTU 25.51.

Elles peuvent être découpées indifféremment à l'égoïne, à la scie-sabre ou encore à la scie-circulaire.

Finition

Tous types de peintures peuvent éventuellement être appliqués sur les produits GEODECO®.

Transport et stockage

Transporter et stocker sur surface plane et protégée.

CE
nf en 13815 : 2006



Réaction au feu
(suivant EN 13501-1)
nf en 13815 : 2006

Caractéristiques

Dimensions (en mm)	1200 x 800
Type de perforation	triangle
Taux de perforation face intérieure - vue (en %)	4,18
Taux de perforation face supérieure (en %)	2,69
Alpha α W (Indice d'absorption acoustique)	0,25

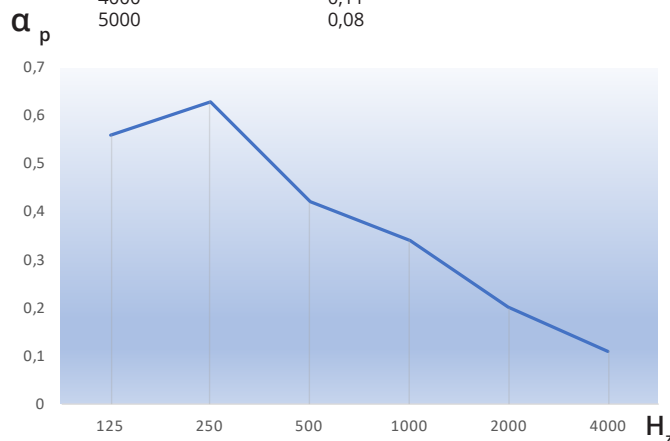
* Les données contenues dans ce tableau sont des valeurs moyennes données à titre indicatif. Si certaines propriétés sont essentielles pour une application particulière, il est préférable de nous consulter.

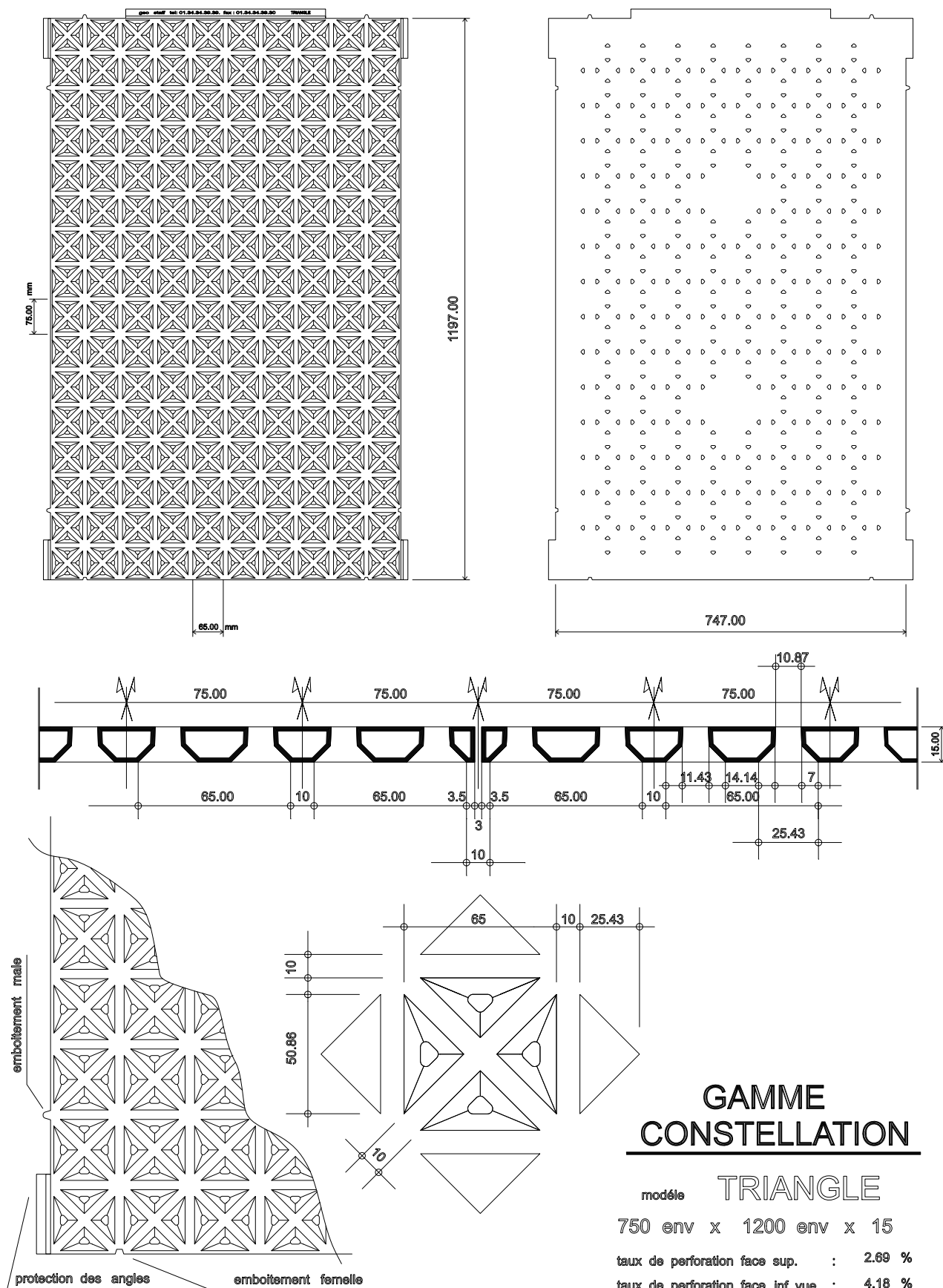
+ Possibilité d'un traitement hydrofuge ne modifiant pas le classement A1 par adjonction d'hydrofugeant.

Indice d'absorption acoustique pondéré

Global pondéré selon la norme NF EN ISO 11654 : α_w = 0,25 (L)

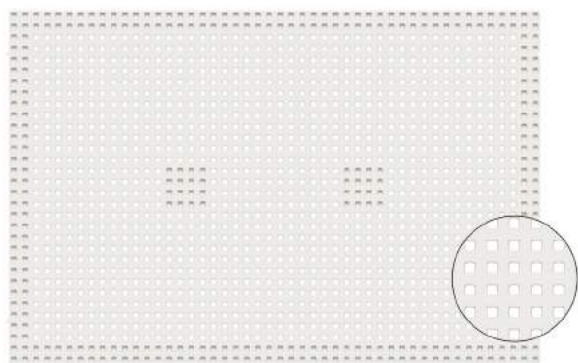
Fréquence (H _z)	α _s	α _p
100	0,35	0,56
125	0,58	
160	0,77	
200	0,71	0,63
250	0,60	
315	0,58	
400	0,47	0,42
500	0,40	
630	0,40	
800	0,39	0,34
1000	0,34	
2500	0,29	
1600	0,23	0,20
2000	0,20	
2500	0,17	
3150	0,13	0,11
4000	0,11	
5000	0,08	





GAMME CONSTELLATION

Modèle Vierge



Description du produit

Notre gamme constellation comprend 16 modèles de plaques perforées différents (motifs, carrés, ronds, triangulaires...).

En staff traditionnel et conformes aux prescriptions de la norme EN 13815, ces plaques de 15 mm d'épaisseur et de dimensions 1,20 x 0,80 m possèdent une armature en fibre de verre.

Application

Les plaques GEODECO® permettent la réalisation de plafonds suspendus décoratifs et acoustiques, pour tous types de pièces.

Mise en oeuvre

Les règles d'exécution des travaux de plafonds en staff de plaques de staff GEODECO® sont définies par la norme NF DTU 25.51.

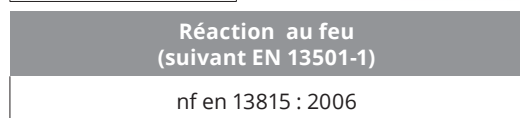
Elles peuvent être découpées indifféremment à l'égoïne, à la scie-sabre ou encore à la scie-circulaire.

Finition

Tous types de peintures peuvent éventuellement être appliqués sur les produits GEODECO®.

Transport et stockage

Transporter et stocker sur surface plane et protégée.



Caractéristiques

Dimensions (en mm)	1200 x 800
Type de perforation	carrée
Dimension face intérieure - vue (en mm)	12,2
Dimension face supérieure (en mm)	11,15
Entraxes	25
Taux de perforation face intérieure - vue (en %)	22,88
Taux de perforation face supérieure (en %)	15,08
Alpha a W (Indice d'absorption acoustique)	0,60

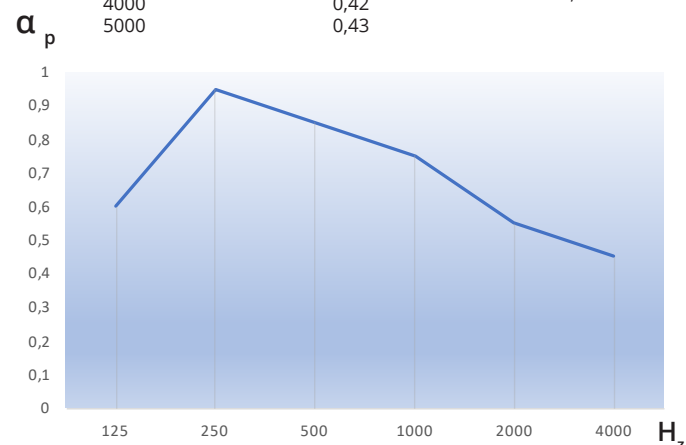
* Les données contenues dans ce tableau sont des valeurs moyennes données à titre indicatif. Si certaines propriétés sont essentielles pour une application particulière, il est préférable de nous consulter.

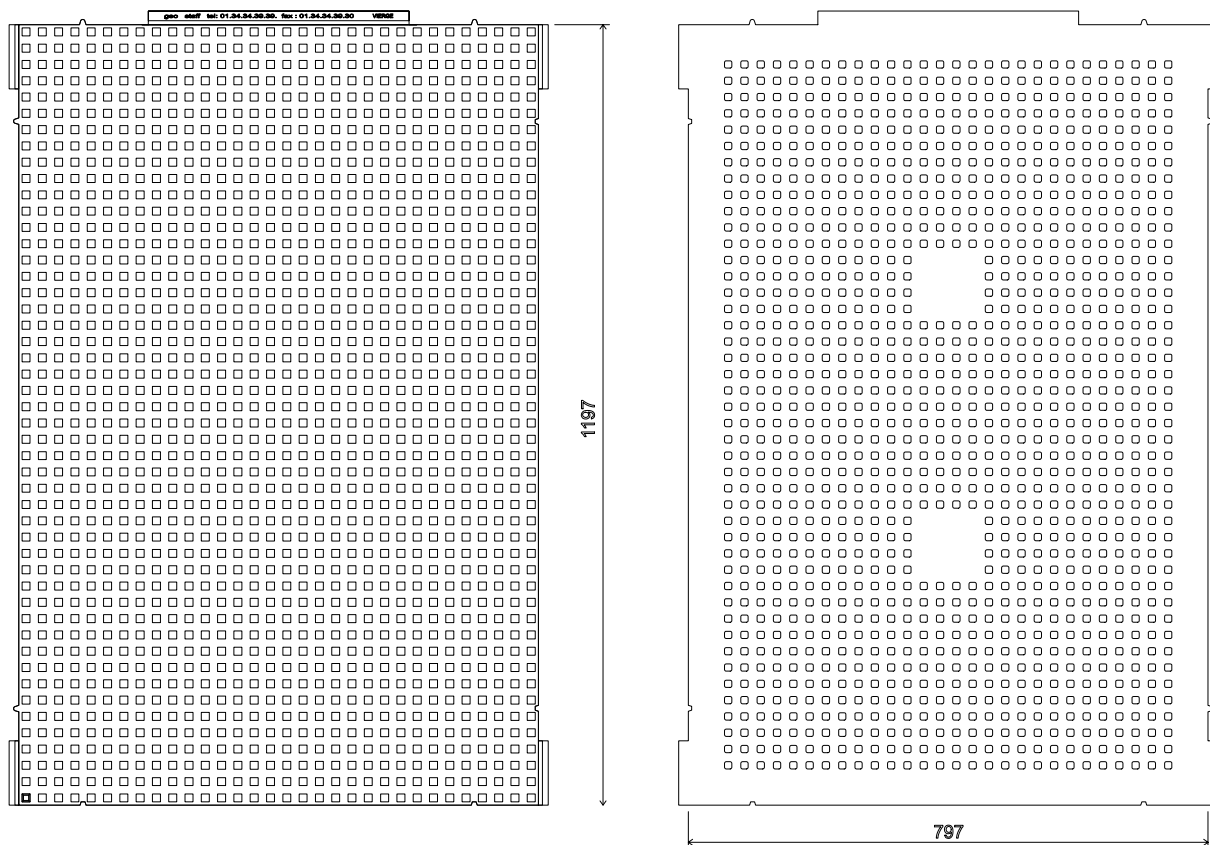
+ Possibilité d'un traitement hydrofuge ne modifiant pas le classement A1 par adjonction d'hydrofugeant.

Indice d'absorption acoustique pondéré

Global pondéré selon la norme NF EN ISO 11654 : $\alpha_w = 0,60$ (L)

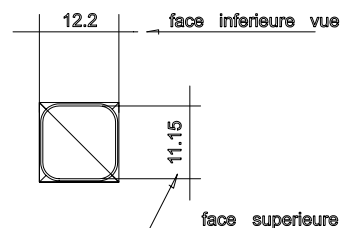
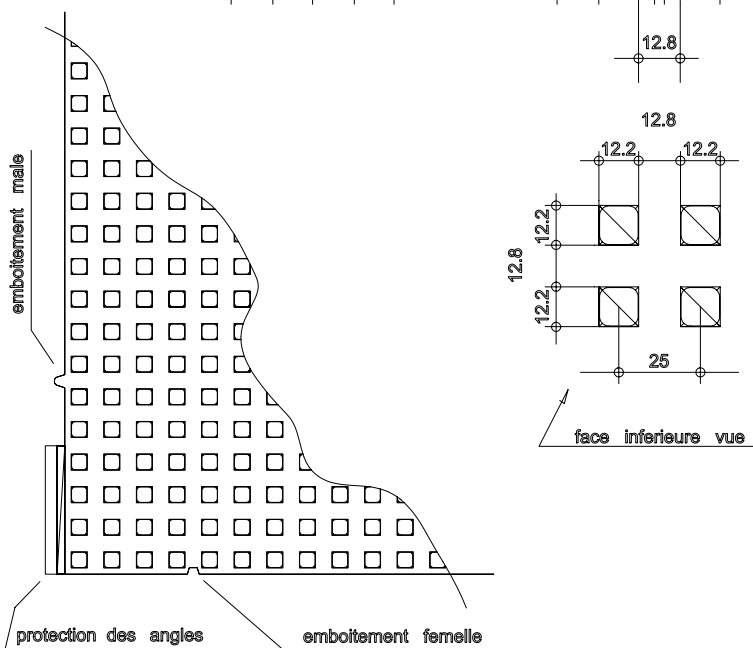
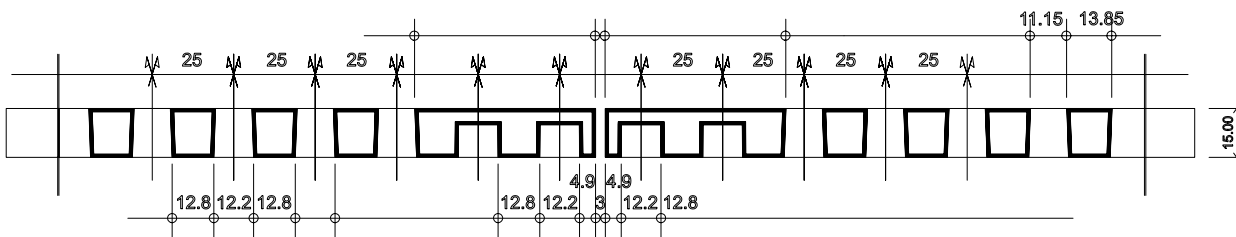
Fréquence (Hz)	α_s	α_p
100	0,31	0,60
125	0,68	
160	0,80	
200	0,93	0,95
250	1,02	
315	0,86	
400	0,86	0,85
500	0,87	
630	0,83	
800	0,81	0,75
1000	0,76	
2500	0,67	
1600	0,63	0,55
2000	0,55	
2500	0,49	
3150	0,46	0,45
4000	0,42	
5000	0,43	





face inferieure vue

face superieure



GAMME CONSTELLATION

modèle **VIERGE**

800 env x 1200 env x 15

taux de perforation face sup. : 15.08 %

taux de perforation face inf. vue : 22.88 %

GAMME CONSTELLATION

Modèle Voie Lactée



Description du produit

Notre gamme constellation comprend 16 modèles de plaques perforées différents (motifs, carrés, ronds, triangulaires...).

En staff traditionnel et conformes aux prescriptions de la norme EN 13815, ces plaques de 15 mm d'épaisseur et de dimensions 1,20 x 0,80 m possèdent une armature en fibre de verre.

Application

Les plaques GEODECO® permettent la réalisation de plafonds suspendus décoratifs et acoustiques, pour tous types de pièces.

Mise en oeuvre

Les règles d'exécution des travaux de plafonds en staff de plaques de staff GEODECO® sont définies par la norme NF DTU 25.51.

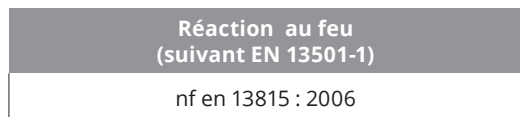
Elles peuvent être découpées indifféremment à l'égoïne, à la scie-sabre ou encore à la scie-circulaire.

Finition

Tous types de peintures peuvent éventuellement être appliqués sur les produits GEODECO®.

Transport et stockage

Transporter et stocker sur surface plane et protégée.



Caractéristiques

Dimensions (en mm)	1200 x 800
Type de perforation	ronde (aléatoire)
Dimension face intérieure - vue (en mm)	21/15/8
Dimension face supérieure (en mm)	19,95/13,95/6,95
Entraxes	aléatoire
Taux de perforation face intérieure - vue (en %)	9,74
Taux de perforation face supérieure (en %)	6,94
Alpha a W (Indice d'absorption acoustique)	0,35

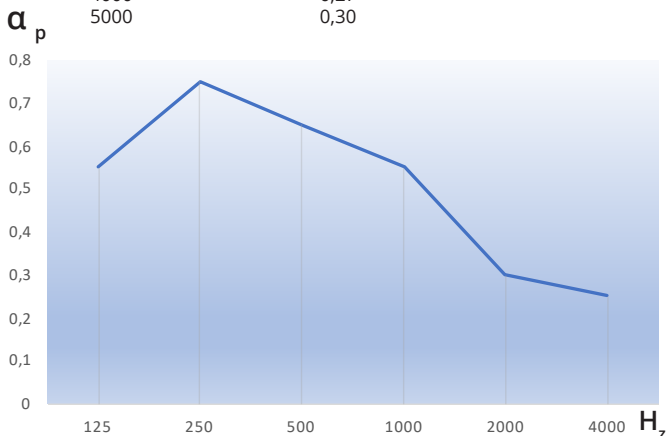
* Les données contenues dans ce tableau sont des valeurs moyennes données à titre indicatif. Si certaines propriétés sont essentielles pour une application particulière, il est préférable de nous consulter.

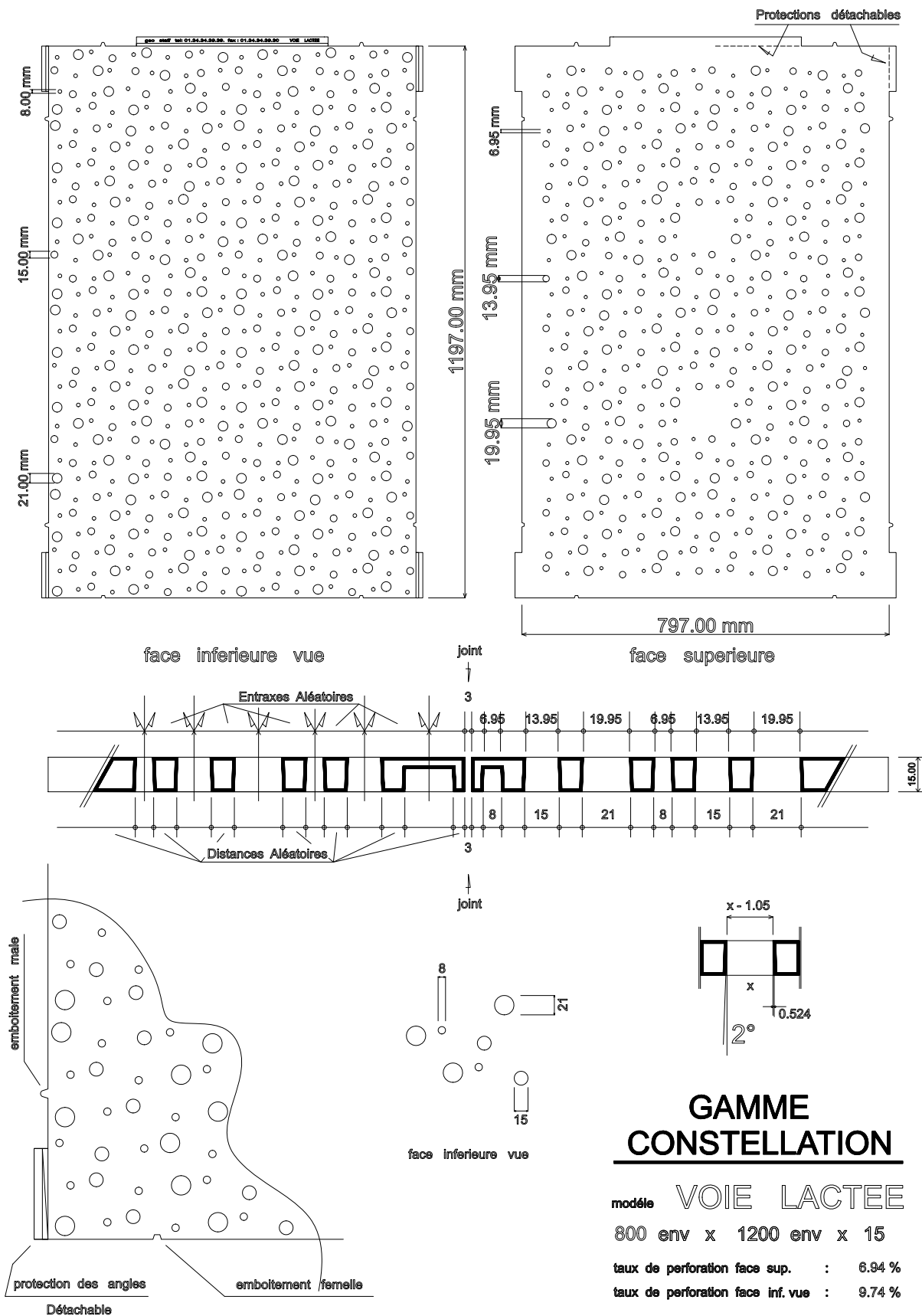
+ Possibilité d'un traitement hydrofuge ne modifiant pas le classement A1 par adjonction d'hydrofugeant.

Indice d'absorption acoustique pondéré

Global pondéré selon la norme NF EN ISO 11654 : $\alpha_w = 0,35$ (L)

Fréquence (H _z)	α_s	α_p
100	0,41	0,55
125	0,58	
160	0,64	
200	0,77	0,75
250	0,68	
315	0,82	
400	0,69	0,65
500	0,62	
630	0,65	
800	0,65	0,55
1000	0,54	
2500	0,43	
1600	0,37	0,30
2000	0,32	
2500	0,26	
3150	0,26	0,25
4000	0,27	
5000	0,30	







SIÈGE

ZAC du Chêne Bocquet
6 bis, rue Jacques Kellner
95150 TAVERNY
Tél : +33(0)1 30 26 37 00

Heures d'ouverture

du lundi au jeudi :
9h00 - 12h30 / 13h30 - 18h00
Le vendredi :
9h00 - 12h30 / 13h30 - 17h00

Afin d'adresser vos demandes

com@geostaff.fr

USINE GEOSTAFF

Rue de St-Just
60130 Catillon-Fumechon
L'enlèvement de certains de nos produits est possible à cette adresse. Nous consulter pour plus d'informations.

CONTACTS

Geostaff IDF
+33(0)1 30 26 37 00

Geostaff Grand Est
+33(0)7 76 08 75 54

Geostaff Grand Ouest
+33(0)7 77 41 87 65

Geostaff Déco PACA
+33(0)6 80 72 09 85

SERVICE LOGISTIQUE ET ENLÈVEMENT

ZAC du Chêne Bocquet
6 bis, rue Jacques Kellner
95150 TAVERNY
Tél : +33(0)1 30 26 36 90

Heures d'ouverture
Ouvert du lundi au jeudi :
6h30 - 17h00
Le vendredi : 6h30 - 12h30

Afin d'adresser vos demandes

com@geostaff.fr

Afin de faciliter les enlèvements dans **le Sud de la France**, un entrepôt GEOSTAFF est présent à ZAC LA GRAVE 06150 CARROS (Alpes-Maritimes).

Nous consulter pour plus d'informations.

SIÈGE SOCIAL

6 bis, rue Jacques Kellner • 95150 TAVERNY - FRANCE
Tél. +33 (0)1 30 26 37 00 • com@geostaff.fr

WWW.GEOSTAFF.FR