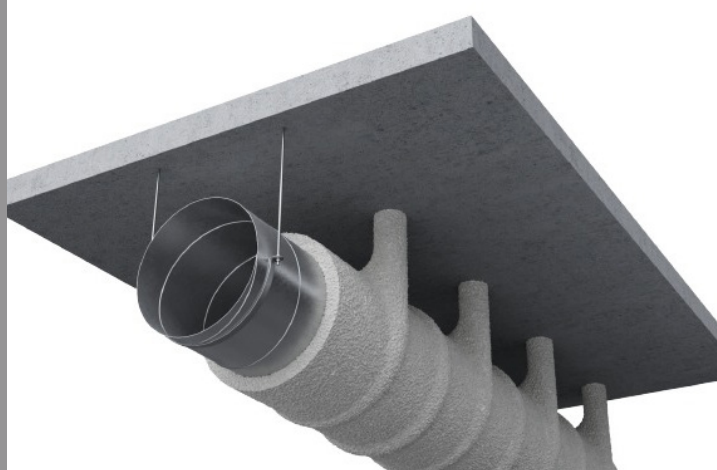




# GEOFLAM® SF

PROTECTION AU FEU DES CONDUITS EN  
TÔLE CIRCULAIRES DE DÉSENFUMAGE  
HORIZONTALS ET VERTICAUX



Désenfumage



Résistance au feu  
jusqu'à 2H



Produit à base de laine  
minérale

## DESCRIPTION

**GEOFLAM® SF** est un produit fibreux à base de laine minérale de laitier, se présentant sous forme de flocons légers et pouvant être appliqué à la protection au feu des conduits en tôle circulaires de désenfumage horizontaux et verticaux.

## Avantages

- ✓ Exempt d'amiante
- ✓ Impustrecible, inattaquable par les rongeurs et la vermine
- ✓ Revêtement monolithique absorbant les dilatations des supports sans se fissurer
- ✓ Produit répondant aux normes de la directive 97/69 CE
- ✓ Facilité de mise en oeuvre / Sans grillage intermédiaire

## Domaine de validité

- Rapport de Classement n° EFR-26-000504
- Orientation Horizontale et Verticale
- Diamètre des conduits compris entre 0 et 1000 mm
- Longueur maximale des tronçons : 1500 mm
- Épaisseur de tôle des conduits :

Diamètre du conduit (mm)	≤ 314	315 à 560	561 à 629	630 à 1000
Épaisseur mini. tôle (mm)	5/10	6/10	8/10	10/10

- Pression de service : - 1000 / + 300 Pa

\* Se reporter au Rapport de Classement pour plus de précisions sur la méthodologie de pose

## Informations de mise en oeuvre \*

Le conduit est composé de tronçons, de longueur maximale 1500 mm assemblés entre eux à l'aide de brides circulaires en acier galvanisé.

Des colliers de serrage en acier galvanisé sont installés aux points de raccordement entre les tronçons, garantissant la fixation des brides qui maintiennent le conduit.

Les conduits horizontaux sont supportés par des berceaux de suspension disposés tous les 900 mm maximum, constitués de :

- de deux demi-colliers fixés entre eux et supportés par une tige filetée M10 pour les conduits de diamètre inférieur ou égal à 630 mm.
- d'un demi-collier positionné au niveau du demi-périmètre inférieur du conduit et supporté de chaque côté par des tiges filetées Ø 10 pour les conduits de diamètre supérieur à 630 mm.

Le produit **GEOFLAM® SF** est projeté en plusieurs couches jusqu'à obtention de l'épaisseur requise sur le corps du conduit.

Performances des conduits horizontaux et verticaux circulaires de désenfumage		
EI S	Épaisseur (mm)	Masse volumique (kg/m³)
60	56	220 +/- 15%
120	80	

## Protection des berceaux de supportage

- Les demi-colliers sont intégrés dans la protection du corps du conduit.
- Les tiges filetées sont d'abord enveloppés d'un grillage, puis recouvertes d'une projection de GEOFLAM® SF d'une épaisseur équivalente à celle appliquée sur le conduit. Elles peuvent également être protégées au moyen d'une coquille en laine de roche de Ø 30 mm, suivie d'un grillage et d'une projection de GEOFLAM® SF, l'ensemble présentant une épaisseur finale identique à celle appliquée sur le conduit.

# GEOFLAM® SF

PROTECTION AU FEU DES CONDUITS EN  
TÔLE CIRCULAIRES DE DÉSENFUMAGE  
HORIZONTALS ET VERTICAUX

05/2026



www.geostaff.fr